

# STG 202 V7 T

Horno para gastronomía



Ref. 710572



- Cambio apertura puerta

## EQUIPAMIENTO

- Sistema de control digital
- Alarma fin de ciclo
- Sensor puerta
- Lámpara interior LED
- Conexión agua 3/4"
- Vidrio abatible para limpieza
- Inversor de giro
- Puerto USB
- Multinivel

## FUNCIONES

- Clima control-humedad regulable
- Velocidad regulable porcentual
- Steam control-tiro programable
- 99 programas con 6 fases de cocción
- Conector sonda extraíble/vacío/multipunto
- Modos de cocción calor seco/vapor/mixto
- Regeneración/Mantenimiento
- Recetario con fotografías personalizable
- Multicook/All on time
- Enfriamiento/Pre calentamiento

## CARACTERÍSTICAS TÉCNICAS

Potencia eléctrica 46.250W

Temperatura máxima Hasta 300°C

Peso 270Kg

Voltaje 400V-50/60Hz

Tipo conexión Trifásica 3F+N+T

Dimensiones internas (An)700x(F)740x(Al)1480mm

Dimensiones externas (An)880x(F)1180x(Al)1865mm

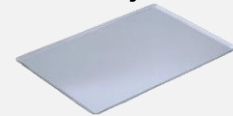
Lavado automático de serie

Sonda pincho extraíble de serie

Carro extraíble de serie

## CAPACIDAD

20 bandejas GN2/1  
40 bandejas GN1/1



Posición bandeja longitudinal GN 2/1  
Posición bandeja longitudinal GN 2/1



Distancia entre bandejas

67mm

# STG 202 V7 T

Accesorios específicos



## Campana STG 202

Ref. 710627

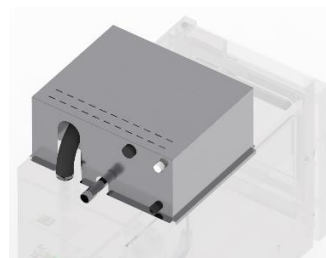


(An)790x(F)1010x(Al)300mm

Conexión salida humos Ø120mm

## Condensador de vapores STG 2/1

Ref. 710585



CONSULTAR MEDIDAS

## Kit primera instalación

Ref. 710832



### Elementos incluidos en el kit

Tubos, racorería, adaptadores y accesorios.

1l de detergente fm.

1l de abrillantador fm.

## DECLARACIÓN UE DE CONFORMIDAD EU DECLARATION OF CONFORMITY

Directiva(s) del Consejo con la(s) que se declara conformidad:

*Council Directive(s) to which conformity is declared:*

**DC 2014/35/EU + DC 2014/30/EU + DC 2011/65/EU**

Aplicación de las Normas:

*Application of the Standards:*

**UNE-EN 60335-1:2012 + AC:2014 + A11:2014 + A13:2017 + A14:2014 +A2:2020 + A1:2020; UNE-EN 60335-2-42:2004 + Corr:2007 + A1:2008 + A11:2012; UNE-EN 55014-1:2017 + A11:2021; UNE-EN 55014-2:2015; UNE-EN 61000-3-2:2014; UNE-EN 61000-3-3:2013 +A1:2020**

Fabricante / *Manufacturer's name:*

**FM CALEFACCIÓN S.L.  
CIF: B-14343594**

Dirección / *Manufacturer's address:*

**CTRA. de Rute km.2.700, C.P.:14900, Lucena  
Cordoba, España**

Tipo de aparato / *Type of device:*

**HORNO / OVEN**

Marca / *Trade.:*

**FM CALEFACCIÓN**

Modelo / *Model no.:*

**STG 202 V7 T**

**N/S: 21XXXXXXXXXX**

**Nosotros, los abajo firmantes, declaramos bajo nuestra exclusiva responsabilidad que el equipo especificado cumple con la(s) Directiva(s) y Norma(s) mencionadas**

***We, the undersigned, hereby declare under our sole responsibility that the specified equipment is in conformity with the above Directive(s) and Standard(s)***

Lugar / *Place:* **Lucena**

Firma / *Signature:* **B-14343594**

Fecha / *Date:* **01/01/2021**



# STG 202 V7 T



CARACTERÍSTICAS TÉCNICAS		CONEXIONADO	
Peso neto (solo horno)		1	Manguera alimentación
Peso bruto (horno+embalaje)		2	Conexión campana extracción
Tensión de alimentación	400Vac - Trifásica	3	Conexión condensador de vapores
Frecuencia	50/60Hz	4	Conexión toma de agua
Cable de alimentación	Manguera 3F+N+T 16mm <sup>2</sup>	5	Desagüe Ø40mm
Nivel de presión sonora	Inferior a 70dB	6	Separación de seguridad ≥120mm
Potencia total	46.250W	7	Salida de gases calientes Ø50mm
Potencia térmica nominal	45.000W	8	Rearme termostato de seguridad
		9	Conexión sonda pincho
		10	Interruptor encendido/apagado
		11	Conexión USB/HACCP
		12	Placa de características

\*Cotas en mm

