

STG 111 M GAS


Horno para gastronomía



Ref. 710563



EQUIPAMIENTO

- Sistema con panel de control manual
- Alarma fin de ciclo
- Micro de puerta
- Termostato de seguridad
- Lámpara interior LED
- Conexión agua 3/4
- Vidrio abatible para fácil limpieza
- Capacidad para bandejas G/N
- Sistema quemador Premix 

FUNCIONES

- Facilidad de uso
- Humedad regulable 0/100%
- Temporizador 0/120 minutos
- Modo continuo
- Control de tiro manual

CARACTERÍSTICAS TÉCNICAS

Potencia eléctrica 650W

Potencia gas 20kW-17200kcal/h

Temperatura máxima 250°C

Peso 149kg

Voltaje 230V- 50/60Hz

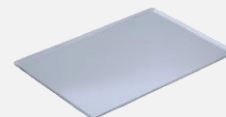
Tipo conexión Schuko monofásico

Dimensiones internas (An)620x(F)405x(Al)810mm

Dimensiones externas (An)790x(F)900x(Al)1110mm

CAPACIDAD

11 bandejas GN1/1



Posición bandeja transversal



Distancia entre bandejas



STG 111 M GAS

Accesorios específicos



Soportes

STG 300

Ref. 710574



(An)715x(F)600x(AI)300mm

Nº guías - 0

STG 650

Ref. 710575



(An)715x(F)600x(AI)650mm

Nº guías - 6

STG 850

Ref. 710576



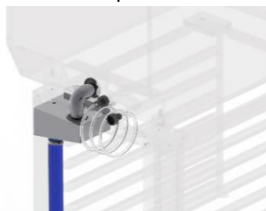
(An)715x(F)600x(AI)850mm

Nº guías - 8

Kit primera instalación

Ref. 710832 | UNO

Ref. 710835 | DUO



Elementos incluidos en el kit

Tubos, racorería, adaptadores y accesorios.

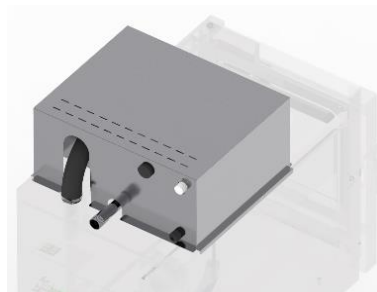
1l de detergente fm.

1l de abrillantador fm.

Condensador de vapores STG

Ref. 710584 | UNO

Ref. 710716 | DUO



(An)417x(F)207x(AI)300mm

Kit Superposición

Ref. 710586



(An)715x(F)600x(AI)300mm

Ruedas

Ref. 710286



Suplemento ruedas para soportes

DECLARACIÓN UE DE CONFORMIDAD EU DECLARATION OF CONFORMITY

Directiva(s) del Consejo con la(s) que se declara conformidad:
Council Directive(s) to which conformity is declared:

DC 2014/35/EU + DC 2014/30/EU + DC 2011/65/EU + Reglamento (EU) 2016/426

Aplicación de las Normas:
Application of the Standards:

UNE-EN 60335-1:2012+AC:2014+A11:2014+A13:2017+A14:2014+A2:2020+A1:2020; UNE-EN 60335-2-42:2004+Corr:2007+A1:2008+A11:2012; UNE-EN 55014-1:2017+A11:2021; UNE-EN 55014-2:2015; UNE-EN 61000-3-2:2014; UNE-EN 61000-3-3:2013+A1:2020; UNE-EN 203-1: 2014; UNE-EN 203-2-2:2007; UNE-EN 60335-2-102:2016

Fabricante / *Manufacturer's name:*

**FM CALEFACCIÓN S.L.
CIF: B-14343594**

Dirección / *Manufacturer's address:*

**CTRA. de Rute km.2.700, C.P.:14900, Lucena
Cordoba, España**

Tipo de aparato / *Type of machine:*

HORNO / OVEN

Marca / *Trade.:*

FM CALEFACCIÓN

Modelo / *Model no.:*

STG 111 M GAS N/S: 21XXXXXXXXXX PIN:370DM5880

Nosotros, los abajo firmantes, declaramos bajo nuestra exclusiva responsabilidad que el equipo especificado cumple con la(s) Directiva(s) y Norma(s) mencionadas

We, the undersigned, hereby declare under our sole responsibility that the specified equipment is in conformity with the above Directive(s) and Standard(s)

Lugar / *Place:* **Lucena**

Firma / *Signature:* **B-14343594**

Fecha / *Date:* **01/01/2021**



STG 111 M GAS



CARACTERÍSTICAS TÉCNICAS				CONEXIONADO	
Peso neto (solo horno)	138,5 kg			1	Manguera alimentación
Peso bruto (horno+embalaje)	153,5 kg			2	Conexión toma de agua
Tensión de alimentación	230Vac - Monofásica			3	Desagüe Ø40mm
Frecuencia	50/60Hz			4	Conexión gas (3/4")
Cable de alimentación	Manguera 1F+N+T 2,5mm ² (schuko)			5	Salida gases camara cocción Ø50mm
Nivel de presión sonora	Inferior a 70dB			6	Separación de seguridad ≥120mm
Potencia eléctrica nominal	650W			7	Salida gases camara combustión Ø50mm
	G20	G25	G31	8	Conexión condensador de vapores
Consumo estimado	2,12 m ³ /h	2,36 m ³ /h	1,55 Kg/h	9	Rearme termostato seguridad
Presión entrada (mbar)	20	25	37	10	Placa de características
Consumo Calorífico (kW(Hi))	20	19,2	20		

*Cotas en mm

*Incluido adaptador Ø100mm salida gases combustión

