

# STG 111 V7 GAS

Horno para gastronomía




Ref. 710564



- Cambio apertura puerta

## EQUIPAMIENTO

- Sistema de control digital
- Alarma fin de ciclo
- Sensor puerta
- Lámpara interior LED
- Conexión agua 3/4
- Vidrio abatible para limpieza
- Inversor de giro
- Puerto USB
- Multinivel
- Sistema quemador Premix 

## FUNCIONES

- Clima control-humedad regulable
- Velocidad regulable porcentual
- Steam control-tiro programable
- 99 programas con 6 fases de cocción
- Conector sonda extraíble/vacío/multipunto
- Modos de cocción calor seco/vapor/mixto
- Regeneración/Mantenimiento
- Recetario con fotografías personalizable
- Multicook/All on time
- Enfriamiento/Pre calentamiento

## CARACTERÍSTICAS TÉCNICAS

Potencia eléctrica 650W

Potencia gas 20kW-17200kcal/h

Temperatura máxima Hasta 300°C

Peso 149Kg

Voltaje 230V-50/60Hz

Tipo conexión Schuko monofásico

Dimensiones internas (An)620x(F)405x(Al)810mm

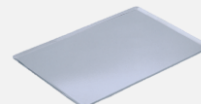
Dimensiones externas (An)790x(F)900x(Al)1110mm

Lavado automático de serie

Sonda pincho extraíble de serie

## CAPACIDAD

11 bandejas GN1/1



Posición bandeja transversal



Distancia entre bandejas



# STG 111 V7 GAS

Accesorios específicos



## Soportes

### STG 300

Ref. 710574



(An)715x(F)600x(AI)300mm

Nº guías - 0

### STG 650

Ref. 710575



(An)715x(F)600x(AI)650mm

Nº guías - 6

### STG 850

Ref. 710576



(An)715x(F)600x(AI)850mm

Nº guías - 8

## Kit primera instalación

Ref. 710832 | UNO

Ref. 710835 | DUO



### Elementos incluidos en el kit

Tubos, racorería, adaptadores y accesorios.

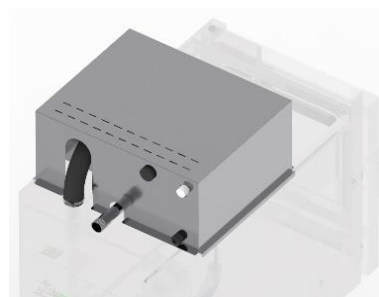
1l de detergente fm.

1l de abrillantador fm.

## Condensador de vapores STG

Ref. 710584 | UNO

Ref. 710716 | DUO



(An)417x(F)207x(AI)300mm

## Kit Superposición

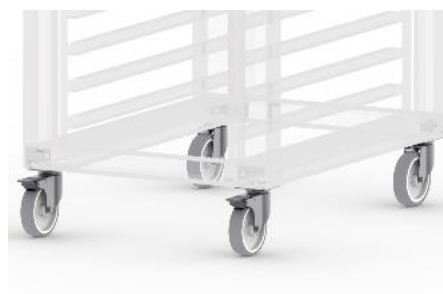
Ref. 710699



(An)715x(F)600x(AI)300mm

## Ruedas

Ref. 710286



Suplemento ruedas para soportes

# STG 111 V7 GAS



## DECLARACIÓN UE DE CONFORMIDAD EU DECLARATION OF CONFORMITY

Directiva(s) del Consejo con la(s) que se declara conformidad:  
*Council Directive(s) to which conformity is declared:*

**DC 2014/35/EU + DC 2014/30/EU + DC 2011/65/EU + Reglamento (EU) 2016/426**

Aplicación de las Normas:  
*Application of the Standards:*

**UNE-EN 60335-1:2012+AC:2014+A11:2014+A13:2017+A14:2014+A2:2020+A1:2020; UNE-EN 60335-2-42:2004+Corr:2007+A1:2008+A11:2012; UNE-EN 55014-1:2017+A11:2021; UNE-EN 55014-2:2015; UNE-EN 61000-3-2:2014; UNE-EN 61000-3-3:2013+A1:2020; UNE-EN 203-1: 2014; UNE-EN 203-2-2:2007; UNE-EN 60335-2-102:2016**

Fabricante / *Manufacturer's name:*

**FM CALEFACCIÓN S.L.  
CIF: B-14343594**

Dirección / *Manufacturer's address:*

**CTRA. de Rute km.2.700, C.P.:14900, Lucena  
Cordoba, España**

Tipo de aparato / *Type of machine:*

**HORNO / OVEN**

Marca / *Trade.:*

**FM CALEFACCIÓN**

Modelo / *Model no.:*

**STG 111 V7 GAS      N/S: 21XXXXXXXXXX PIN:370DM5880**

**Nosotros, los abajo firmantes, declaramos bajo nuestra exclusiva responsabilidad que el equipo especificado cumple con la(s) Directiva(s) y Norma(s) mencionadas**

***We, the undersigned, hereby declare under our sole responsibility that the specified equipment is in conformity with the above Directive(s) and Standard(s)***

Lugar / *Place:* **Lucena**

Firma / *Signature:* **B-14343594**

Fecha / *Date:* **01/01/2021**



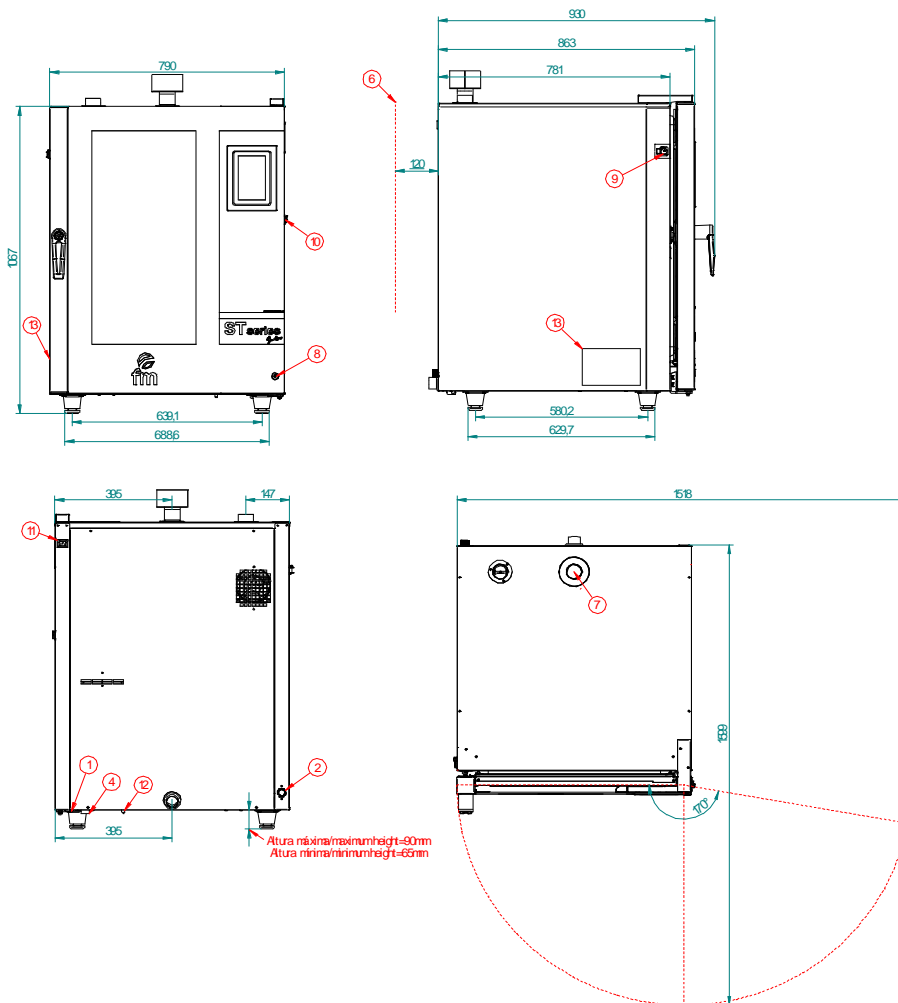
# STG 111 V7 GAS



CARACTERÍSTICAS TÉCNICAS				CONEXIONADO	
Peso neto (solo horno)	145 kg			1	Manguera alimentación
Peso bruto (horno+embalaje)	160 kg			2	Conexión toma de agua 3/4"
Tensión de alimentación	230Vac - Monofásica			3	Desagüe Ø40mm
Frecuencia	50/60Hz			4	Conexión gas (3/4")
Cable de alimentación	Manguera 1F+N+T 2,5mm <sup>2</sup> (schuko)			5	Salida gases camara cocción Ø50mm
Nivel de presión sonora	Inferior a 70dB			6	Separación de seguridad ≥120mm
Potencia eléctrica	650W			7	Salida gases camara combustión Ø50mm
	<b>G20</b>	<b>G25</b>	<b>G31</b>	8	Interruptor encendido/apagado
Consumo estimado	2,12 m <sup>3</sup> /h	2,36 m <sup>3</sup> /h	1,55 kg/h	9	Conexión sonda pincho
Presión entrada (mbar)	20	25	37	10	Conexión USB/HACCP
Consumo Calorífico (kW(Hi))	20	19,2	20	11	Conexión condensador de vapores
				12	Rearme termostato seguridad
				13	Placa de características

\*Cotas en mm

\*Incluido adaptador Ø100mm salida gases combustión



<b>Consumos estimados (m3/h)</b>		
G20	G25	G31
2,12	2,46	1,55
<b>Presión entrada (mbar)</b>		
G20	G25	G31
20	25	37