

STG 202 V7 T GAS

Horno para gastronomía




Ref. 710573



- Cambio apertura puerta: **opcional**

EQUIPAMIENTO

- Sistema de control digital
- Alarma fin de ciclo
- Sensor puerta
- Lámpara interior LED
- Conexión agua 3/4
- Vidrio abatible para limpieza
- Inversor de giro
- Puerto USB
- Multinivel
- Sistema quemador Premix 

FUNCIONES

- Clima control-humedad regulable
- Velocidad regulable porcentual
- Steam control-tiro programable
- 99 programas con 6 fases de cocción
- Conector sonda extraíble/vacío/multipunto
- Modos de cocción calor seco/vapor/mixto
- Regeneración/Mantenimiento
- Recetario con fotografías personalizable
- Multicook/All on time
- Enfriamiento/Pre calentamiento

CARACTERÍSTICAS TÉCNICAS

Potencia eléctrica/gas 1.300W / 50kW 43000kcal/h

Temperatura máxima Hasta 300°C

Peso 358 kg

Voltaje 230V-50/60Hz

Tipo conexión monofásico (schuko)

Dimensiones internas (An)700x(F)740x(Al)1480mm

Dimensiones externas (An)880x(F)1260x(Al)1865mm

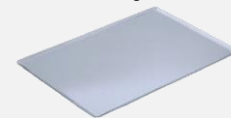
Lavado automático de serie

Sonda pincho extraíble de serie

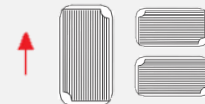
Carro extraíble de serie

CAPACIDAD

20 bandejas GN2/1
40 bandejas GN1/1



Posición bandeja longitudinal GN 2/1
Posición bandeja transversal GN 1/1



Distancia entre bandejas

67mm

STG 202 V7 T GAS

Accesorios específicos



Kit primera instalación

Ref. 710832



Elementos incluidos en el kit

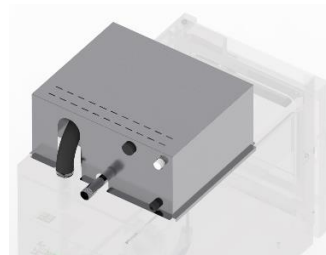
Tubos, racorería, adaptadores y accesorios.

1l de detergente fm.

1l de abrillantador fm.

Condensador de vapores STG 202

Ref. (CONSULTAR) | PVP (CONSULTAR)



CONSULTAR MEDIDAS

STG 202 V7 T GAS



DECLARACIÓN UE DE CONFORMIDAD EU DECLARATION OF CONFORMITY

Directiva(s) del Consejo con la(s) que se declara conformidad:
Council Directive(s) to which conformity is declared:

DC 2014/35/EU + DC 2014/30/EU + DC 2011/65/EU + Reglamento (EU) 2016/426

Aplicación de las Normas:
Application of the Standards:

UNE-EN 60335-1:2012+AC:2014+A11:2014+A13:2017+A14:2014+A2:2020+A1:2020; UNE-EN 60335-2-42:2004+Corr:2007+A1:2008+A11:2012; UNE-EN 55014-1:2017+A11:2021; UNE-EN 55014-2:2015; UNE-EN 61000-3-2:2014; UNE-EN 61000-3-3:2013+A1:2020; UNE-EN 203-1: 2014; UNE-EN 203-2-2:2007; UNE-EN 60335-2-102:2016

Fabricante / *Manufacturer's name:*

**FM CALEFACCIÓN S.L.
CIF: B-14343594**

Dirección / *Manufacturer's address:*

**CTRA. de Rute km.2.700, C.P.:14900, Lucena
Cordoba, España**

Tipo de aparato / *Type of machine:*

HORNO / OVEN

Marca / *Trade.:*

FM CALEFACCIÓN

Modelo / *Model no.:*

STG 202 V7 T GAS N/S: 21XXXXXXXXXX PIN:370DM5880

Nosotros, los abajo firmantes, declaramos bajo nuestra exclusiva responsabilidad que el equipo especificado cumple con la(s) Directiva(s) y Norma(s) mencionadas

We, the undersigned, hereby declare under our sole responsibility that the specified equipment is in conformity with the above Directive(s) and Standard(s)

Lugar / *Place:* **Lucena**

Firma / *Signature:* **B-14343594**

Fecha / *Date:* **01/01/2021**



STG 202 V7 T GAS



CARACTERÍSTICAS TÉCNICAS				CONEXIONADO	
Peso neto (solo horno)	358,5 kg			1	Manguera alimentación
Peso bruto (horno+embalaje)	406,5 kg			2	Conexión toma de agua
Tensión de alimentación	230Vac - Monofásica			3	Desagüe Ø40mm
Frecuencia	50/60Hz			4	Conexión gas (3/4")
Cable de alimentación	Manguera 1F+N+T 2,5mm ² (schuko)			5	Salida gases camara cocción Ø50mm
Nivel de presión sonora	Inferior a 70dB			6	Separación de seguridad ≥ 120mm
Potencia eléctrica	1.300W			7	Salida gases camara combustión Ø50mm
	G20	G25	G31	8	Interruptor encendido/apagado
Consumo estimado	5,93 m ³ /h	6,89 m ³ /h	4,35 Kg/h	9	Conexión sonda pincho
Presión entrada (mbar)	20	25	37	10	Conexión USB/HACCP
Consumo Calorífico (kW(Hi))	56	56	56	11	Conexión condensador de vapores
				12	Rearme termostato seguridad
				13	Placa de características

*Cotas en mm

*Incluido adaptador Ø200mm salida gases combustión

