

HORNO MIXTO COMPACTO

STC 1011 V2.4



Ref: 710859



CARACTERÍSTICAS TÉCNICAS

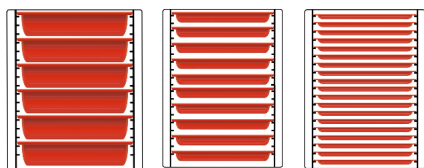
Dimensiones internas	(An)385 x (F)560 x (Al)605 mm
Dimensiones externas	(An)530 x (F)775 x (Al)890 mm
Potencia eléctrica	11.400 W
Temperatura máxima	250°C
Peso	86 Kg
Voltaje	400 V - 50/60 Hz
Conexión	Trifásica 3F + N + T

DESCRIPCIÓN

Horno de cocción mixta compacto con capacidad para hasta **10 bandejas GN 1/1 de 40mm de profundidad**, diseñado para elevar la experiencia de cocción. Cuenta con el panel de control **DIGITAL PAD V2.4**, un panel con pantalla LCD de 2'4 pulgadas y diferentes funciones seleccionables con su botonera. Toda la inteligencia en el mínimo espacio posible.

CAPACIDAD

- 6 bandejas GN 1/1 de 65 mm de profundidad
- 10 bandejas GN 1/1 de 40 mm de profundidad
- 19 bandejas GN 1/1 de 20 mm de profundidad



- Posición de bandeja longitudinal



EQUIPAMIENTO DE SERIE

- Control "DIGITAL PAD V 2.4"
- Inversor de giro.
- Alarma fin de ciclo.
- Sensor de puerta.
- Vidrio abatible para limpieza.
- Lámpara interior LED.
- Conexión de agua ¾ "
- Termostato de seguridad
- Puerto USB

FUNCIONES

- FASES DE COCCIÓN:** hasta 3 fases de cocción + precalentamiento.
- CLIMA CONTROL:** inyecta humedad estableciendo uno de los 4 niveles de inyección disponibles.
- CONTROL DE TIRO MANUAL:** extrae o mantén de forma manual el vapor en el interior de la cámara de cocción
- FAN CONTROL:** permite ajustar hasta 2 niveles de velocidad de turbina bidireccional.
- PRECALENTAMIENTO:** precalentamiento automático del horno antes de realizar la cocción.
- RECETARIO:** posibilidad de almacenar tus recetas favoritas en la memoria interna del horno.
- QR CONTROL:** conecta el horno a un dispositivo inteligente a través de un QR y modifica e importa recetas de forma sencilla.

OPCIONALES

- Lavado automático: Ref. 710914
- Sonda pincho: Ref. 710913

CERTIFICADOS



ACCESORIOS ESPECÍFICOS

STC 1011 V2.4



SOPORTES



ST-C 200
Ref.710471 (An)490x(F)670x(Al)200mm
Nº guías - 0



ST-C 400
Ref.710472 (An)490x(F)670x(Al)400mm
Nº guías - 0



ST-C 650
Ref.710473 (An)490x(F)670x(Al)650mm
Nº guías - 7



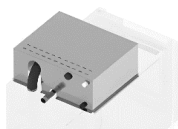
ST-C 850
Ref.710474 (An)490x(F)670x(Al)850mm
Nº guías - 10

AUTOLIMPIEZA



STC 2,4
Ref.710914

KIT CONDENSADOR DE VAPORES



STC
Ref.710487 (An)530x(F)475x(Al)235mm

STC- DUO
Ref.710714 (An)530x(F)475x(Al)235mm

KIT DE SUPERPOSICIÓN



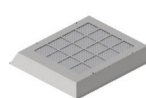
ST-1/1
Ref.71484 (An)530x(F)800x(Al)100mm

CAMPANAS



STC-1/1
Ref.710481 (An)530x(F)915x(Al)235mm

STC-1/1 DUO
Ref.710702 (An)530x(F)915x(Al)235mm



KIT CARBÓN ACTIVO
Ref.710907 (An)496x(F)538x(Al)81mm



RECAMBIO FILTRO
Ref.710943 Recambio para Kit de Carbón Activo

KIT SONDA EXTRAÍBLE



PINCHO
Ref.710913

KIT DE PRIMERA INSTALACIÓN



UNO V2,4
Ref.710916

DUO V2,4
Ref.710939

PRODUCTOS DE LIMPIEZA



ACTIVE DUAL CLEAN 5 KG.
Ref.710918

ACTIVE DUAL CLEAN
Ref.710919

CERTIFICADO CE

STC 1011 V2.4



DECLARACIÓN UE DE CONFORMIDAD

EU DECLARATION OF CONFORMITY

Directiva(s) del Consejo con la(s) que se declara conformidad:

Council Directive(s) to which conformity is declared:

DC 2014/35/EU + DC 2014/30/EU + DC 2011/65/EU

Aplicación de las Normas:

Application of the Standards:

UNE-EN 60335-1:2012 + AC:2014 + A11:2014 + A13:2017 + A14:2014 +A2:2020 + A1:2020; UNE-EN 60335-2-42:2004 + Corr:2007 + A1:2008 + A11:2012; UNE-EN 55014-1:2017 + A11:2021; UNE-EN 55014-2:2015; UNE-EN 61000-3-2:2014; UNE-EN 61000-3-3:2013 +A1:2020

Fabricante / Manufacturer's
name:

FM CALEFACCIÓN S.L.
CIF: B-14343594

Dirección / Manufacturer's
address:

CTRA. de Rute km.2.700, C.P.:14900, Lucena
Córdoba, España

Tipo de aparato / Type of
device:

HORNO / OVEN

Marca / Trade.:

FM CALEFACCIÓN

Modelo / Model no.:

STC 1011 V2.4

N/S: 24XXXXXXXXXX

Nosotros, los abajo firmantes, declaramos bajo nuestra exclusiva responsabilidad que el equipo especificado cumple con la(s) Directiva(s) y Norma(s) mencionadas

We, the undersigned, hereby declare under our sole responsibility that the specified equipment is in conformity with the above Directive(s) and Standard(s)

Lugar / Place:

Lucena

Firma / Signature: **B-14343594**

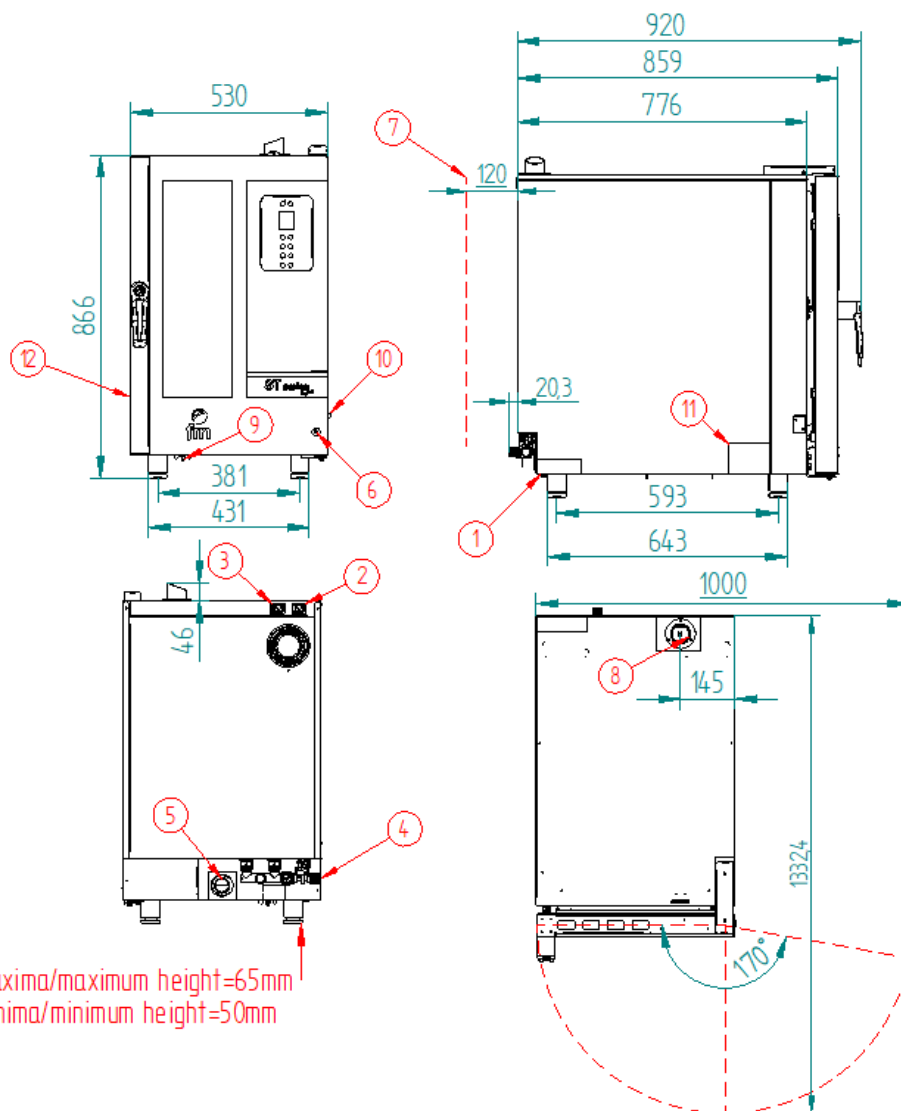
Fecha / Date:

01/01/2024



CARACTERÍSTICAS TÉCNICAS

STC 1011 V2.4



*Cotas en mm

CARACTERÍSTICAS TÉCNICAS	
Peso neto (solo horno)	
Peso bruto (horno + embalaje)	
Tensión de alimentación	400Vac - Trifásica
Frecuencia	50/60Hz
Cable de alimentación	Manguera 3F+N+T 4mm2
Nivel de presión sonora	Inferior a 70dB
Potencia total	11.400W
Potencia térmica nominal	11.000W

CONEXIONADO	
1	Manguera alimentación
2	Conexión campana extracción
3	Conexión condensador de vapores
4	Conexión toma de agua
5	Desagüe Ø40mm
6	Interruptor encendido/apagado
7	Separación de seguridad ≥120mm
8	Salida de gases calientes Ø50mm
9	Rearme termostato seguridad
10	Conexión USB
11	Placa de características
12	Conexión sonda pincho