

HORNO MIXTO COMPACTO

STC 1011 V2.4 W



Ref: 710863



CARACTERÍSTICAS TÉCNICAS

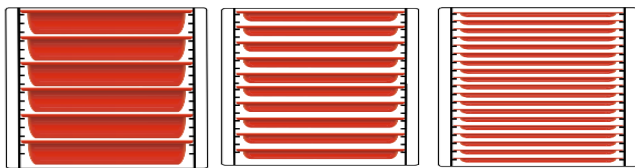
Dimensiones internas	(An)560 x (F)385 x (Al)605 mm
Dimensiones externas	(An)720 x (F)600 x (Al)890 mm
Potencia eléctrica	11.400 W
Temperatura máxima	250°C
Peso	89 Kg
Voltaje	400 V - 50/60 Hz
Conexión	Trifásica 3F + N + T

DESCRIPCIÓN

Horno de cocción mixta compacto con capacidad para hasta **10 bandejas GN 1/1 de 40mm de profundidad**, diseñado para elevar la experiencia de cocción. Cuenta con el panel de control **DIGITAL PAD V2.4**, un panel con pantalla LCD de 2'4 pulgadas y diferentes funciones seleccionables con su botonera. Toda la inteligencia en el mínimo espacio posible.

CAPACIDAD

- 6 bandejas GN 1/1 de 65 mm de profundidad
- 10 bandejas GN 1/1 de 40 mm de profundidad
- 19 bandejas GN 1/1 de 20 mm de profundidad



- Posición de bandeja transversal



EQUIPAMIENTO DE SERIE

- Control "DIGITAL PAD V 2.4"
- Inversor de giro.
- Alarma fin de ciclo.
- Sensor de puerta.
- Vidrio abatible para limpieza.
- Lámpara interior LED.
- Conexión de agua ¾ "
- Termostato de seguridad
- Puerto USB

FUNCIONES

- FASES DE COCCIÓN:** hasta 3 fases de cocción + precalentamiento.
- CLIMA CONTROL:** inyecta humedad estableciendo uno de los 4 niveles de inyección disponibles.
- CONTROL DE TIRO MANUAL:** extrae o mantén de forma manual el vapor en el interior de la cámara de cocción
- FAN CONTROL:** permite ajustar hasta 2 niveles de velocidad de turbina bidireccional.
- PRECALENTAMIENTO:** precalentamiento automático del horno antes de realizar la cocción.
- RECETARIO:** posibilidad de almacenar tus recetas favoritas en la memoria interna del horno.
- QR CONTROL:** conecta el horno a un dispositivo inteligente a través de un QR y modifica e importa recetas de forma sencilla.

OPCIONALES

- Lavado automático: Ref. 710914
- Sonda pincho: Ref. 710913

CERTIFICADOS



ACCESORIOS ESPECÍFICOS

STC 1011 V2.4 W



SOPORTES



ST-C 200 W
Ref.710477 (An)700x(F)495x(Al)200mm
Nº guías - 0



ST-C 400 W
Ref.710478 (An)700x(F)495x(Al)400mm
Nº guías - 0

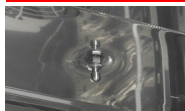


ST-C 650 W
Ref.710479 (An)700x(F)495x(Al)650mm
Nº guías - 7



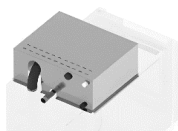
ST-C 850 W
Ref.710480 (An)700x(F)495x(Al)850mm
Nº guías - 10

AUTOLIMPIEZA



STC 2,4
Ref.710914

KIT CONDENSADOR DE VAPORES



STC-W 1/1
Ref.710488 (An)530x(F)475x(Al)235mm

STC- W 1/1 DUO
Ref.710715 (An)530x(F)475x(Al)235mm

KIT DE SUPERPOSICIÓN



ST-W1/1
Ref.710486 (An)530x(F)800x(Al)100mm

KIT DEPÓSITO FRONTAL



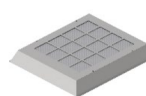
STC W
Ref.710871 (An)530x(F)800x(Al)100mm

CAMPANAS

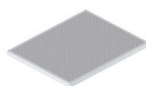


STC-W 1/1
Ref.710481 (An)720x(F)750x(Al)235mm

STC- W 1/1 DUO
Ref.710702 (An)720x(F)750x(Al)235mm



**KIT CARBÓN
ACTIVO**
Ref.710907 (An)496x(F)538x(Al)81mm



**RECAMBIO
FILTRO**
Ref.710943 Recambio para Kit de Carbón Activo

KIT SONDA EXTRAÍBLE



PINCHO
Ref.710913

KIT DE PRIMERA INSTALACIÓN



UNO V2,4
Ref.710916

DUO V2,4
Ref.710939

PRODUCTOS DE LIMPIEZA



ACTIVE DUAL CLEAN 5 KG.
Ref.710918

ACTIVE DUAL CLEAN 10 KG.
Ref.710919

CERTIFICADO CE

STC 1011 V2.4 W



DECLARACIÓN UE DE CONFORMIDAD

EU DECLARATION OF CONFORMITY

Directiva(s) del Consejo con la(s) que se declara conformidad:
Council Directive(s) to which conformity is declared:
DC 2014/35/EU + DC 2014/30/EU + DC 2011/65/EU

Aplicación de las Normas:
Application of the Standards:

UNE-EN 60335-1:2012 + AC:2014 + A11:2014 + A13:2017 + A14:2014 +A2:2020 + A1:2020; UNE-EN 60335-2-42:2004 + Corr:2007 + A1:2008 + A11:2012; UNE-EN 55014-1:2017 + A11:2021; UNE-EN 55014-2:2015; UNE-EN 61000-3-2:2014; UNE-EN 61000-3-3:2013 +A1:2020

Fabricante / Manufacturer's
name:

FM CALEFACCIÓN S.L.
CIF: B-14343594

Dirección / Manufacturer's
address:

**CTRA. de Rute km.2.700, C.P.:14900, Lucena
Córdoba, España**

Tipo de aparato / Type of
device:

HORNO / OVEN

Marca / Trade.:

FM CALEFACCIÓN

Modelo / Model no.:

STC 1011 V2.4 W

N/S: 21XXXXXXXXXX

**Nosotros, los abajo firmantes, declaramos bajo nuestra exclusiva responsabilidad que el
equipo especificado cumple con la(s) Directiva(s) y Norma(s) mencionadas**

**We, the undersigned, hereby declare under our sole responsibility that the specified
equipment is in conformity with the above Directive(s) and Standard(s)**

Lugar / Place:

Lucena

Firma / Signature: **B-14343594**

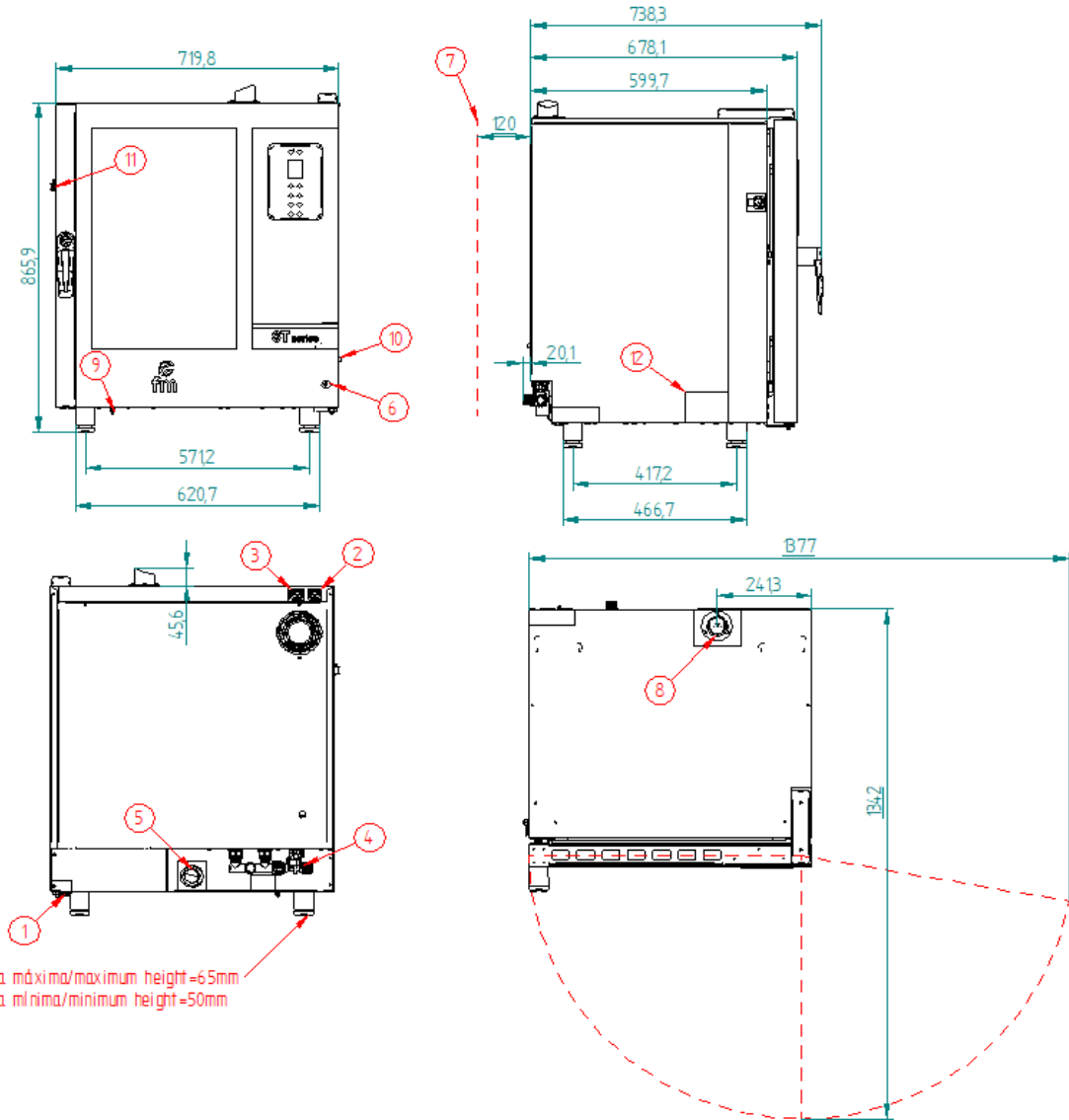
Fecha / Date:

01/01/2024



CARACTERÍSTICAS TÉCNICAS

STC 1011 V2.4 W



*Cotas en mm

CARACTERÍSTICAS TÉCNICAS	
Peso neto (solo horno)	
Peso bruto (horno + embalaje)	
Tensión de alimentación	400Vac - Trifásica
Frecuencia	50/60Hz
Cable de alimentación	Manguera 3F+N+T 4mm2
Nivel de presión sonora	Inferior a 70dB
Potencia total	11.400W
Potencia térmica nominal	11.000W

CONEXIONADO	
1	Manguera alimentación
2	Conexión campana extracción
3	Conexión condensador de vapores
4	Conexión toma de agua
5	Desagüe Ø40mm
6	Interruptor encendido/apagado
7	Separación de seguridad ≥120mm
8	Salida de gases calientes Ø50mm
9	Rearme termostato seguridad
10	Conexión USB/HACCP
11	Conexión Sonda pincho
12	Placa de características