

HORNO MIXTO COMPACTO

STC 1011 V7



Ref: 710860



CARACTERÍSTICAS TÉCNICAS

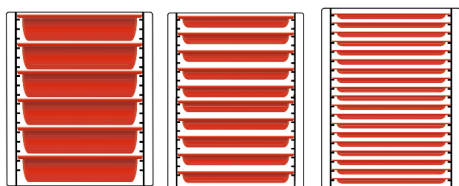
Dimensiones internas	(An)385 x (F)560 x (Al)605mm
Dimensiones externas	(An)530 x (F)775 x (Al)890 mm
Potencia eléctrica	11.400 W
Temperatura máxima	Hasta 300°C
Peso	89 Kg
Voltaje	400 V - 50/60 Hz
Conexión	Trifásica 3F + N + T

DESCRIPCIÓN

Horno de cocción mixta compacto con capacidad para hasta **10 bandejas GN 1/1 de 40mm de profundidad**, diseñado para elevar la experiencia de cocción. Cuenta con el panel de control **TOUCHSCREEN V7**, con pantalla táctil de 7" y diferentes funciones seleccionables. Toda la inteligencia en el mínimo espacio posible.

CAPACIDAD

- 6 bandejas GN 1/1 de 65 mm de profundidad
- 10 bandejas GN 1/1 de 40 mm de profundidad
- 19 bandejas GN 1/1 de 20 mm de profundidad



- Posición de bandeja longitudinal



EQUIPAMIENTO DE SERIE

- Control "TOUCHSCREEN V7"
- Inversor de giro.
- Alarma fin de ciclo.
- Sensor de puerta.
- Vidrio abatible para limpieza.
- Lámpara interior LED.
- Conexión de agua ¾ "
- Termostato de seguridad
- Puerto USB

FUNCIONES

- CLIMA CONTROL**: inyecta humedad estableciendo el tiempo de inyección.
- STEAM CONTROL**: programa extracción de humedad del interior de la cámara de cocción.
- FAN CONTROL**: permite ajustar hasta 10 niveles de velocidad de turbina bidireccional.
- PRECALENTAMIENTO**: hasta 3 tipos de precalentamiento del horno en función de la necesidad.
- PLANIFICACIÓN**: programa en el tiempo encendidos, lavados y recetas de la semana.
- MULTICOOK/ALL ON TIME**: la cocción multibandeja permite preparar diferentes recetas a la vez, ya sea con tiempos de finalización diferentes o terminando todas las cocciones en el mismo momento.
- RECETARIO**: almacena hasta 99 recetas con imágenes y hasta 6 fases de cocción.
- CICLOS ESPECIALES**: ciclos de cocción integrados como fermentación, regeneración o enfriamiento.
- MODO HOLD**: permite mantener el producto a la temperatura deseada en el interior de la cámara tras la planificación de una receta.

OPCIONALES

- Módulo Wifi: Ref. 710789
- Cambio apertura de puerta: Ref. 999H03

CERTIFICADOS



ACCESORIOS ESPECÍFICOS

STC 1011 V7



SOPORTES



ST-C 200
Ref.710471 (An)490x(F)670x(Al)200mm
Nº guías - 0



ST-C 400
Ref.710472 (An)490x(F)670x(Al)400mm
Nº guías - 0

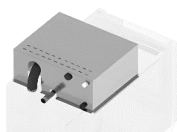


ST-C 650
Ref.710473 (An)490x(F)670x(Al)650mm
Nº guías - 7



ST-C 850
Ref.710474 (An)490x(F)670x(Al)850mm
Nº guías - 10

KIT CONDENSADOR DE VAPORES



STC
Ref.710487 (An)530x(F)475x(Al)235mm

STC DUO
Ref.710714 (An)530x(F)475x(Al)235mm

KIT DE SUPERPOSICIÓN



ST-1/1
Ref.71484 (An)530x(F)800x(Al)100mm

PRODUCTOS DE LIMPIEZA



DETERGENTE 5KG.
Ref.870H02

DETERGENTE 10KG.
Ref.870H08



ABRILLANTADOR 5KG.
Ref.870H03

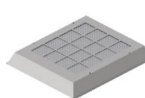
ABRILLANTADOR 10KG.
Ref.870H09

CAMPANAS

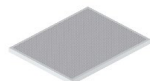


STC
Ref.710487 (An)530x(F)915x(Al)235mm

STC DUO
Ref.710714 (An)530x(F)915x(Al)235mm



KIT CARBÓN ACTIVO
Ref.710907 (An)496x(F)538x(Al)81mm



RECAMBIO FILTRO
Ref.710943 Recambio para Kit de Carbón Activo

KIT DE PRIMERA INSTALACIÓN



UNO V7
Ref.710832

DUO V7
Ref.710835

MÓDULO WIFI



Ref.710789

KIT Sonda EXTRAÍBLE



MULTIPUNTO
Ref.710620

VACÍO
Ref.710376

CERTIFICADO CE

STC 1011 V7



DECLARACIÓN UE DE CONFORMIDAD

EU DECLARATION OF CONFORMITY

Directiva(s) del Consejo con la(s) que se declara conformidad:

Council Directive(s) to which conformity is declared:

DC 2014/35/EU + DC 2014/30/EU + DC 2011/65/EU

Aplicación de las Normas:

Application of the Standards:

UNE-EN 60335-1:2012 + AC:2014 + A11:2014 + A13:2017 + A14:2014 + A2:2020 + A1:2020; UNE-EN 60335-2-42:2004 + Corr:2007 + A1:2008 + A11:2012; UNE-EN 55014-1:2017 + A11:2021; UNE-EN 55014-2:2015; UNE-EN 61000-3-2:2014; UNE-EN 61000-3-3:2013 + A1:2020

Fabricante / Manufacturer's
name:

FM CALEFACCIÓN S.L.
CIF: B-14343594

Dirección / Manufacturer's
address:

CTRA. de Rute km.2.700, C.P.:14900, Lucena
Córdoba, España

Tipo de aparato / Type of
device:

HORNO / OVEN

Marca / Trade.:

FM CALEFACCIÓN

Modelo / Model no.:

STC 1011 V7

N/S: 21XXXXXXXXXX

Nosotros, los abajo firmantes, declaramos bajo nuestra exclusiva responsabilidad que el equipo especificado cumple con la(s) Directiva(s) y Norma(s) mencionadas

We, the undersigned, hereby declare under our sole responsibility that the specified equipment is in conformity with the above Directive(s) and Standard(s)

Lugar / Place:

Lucena

Firma / Signature: **B-14343594**

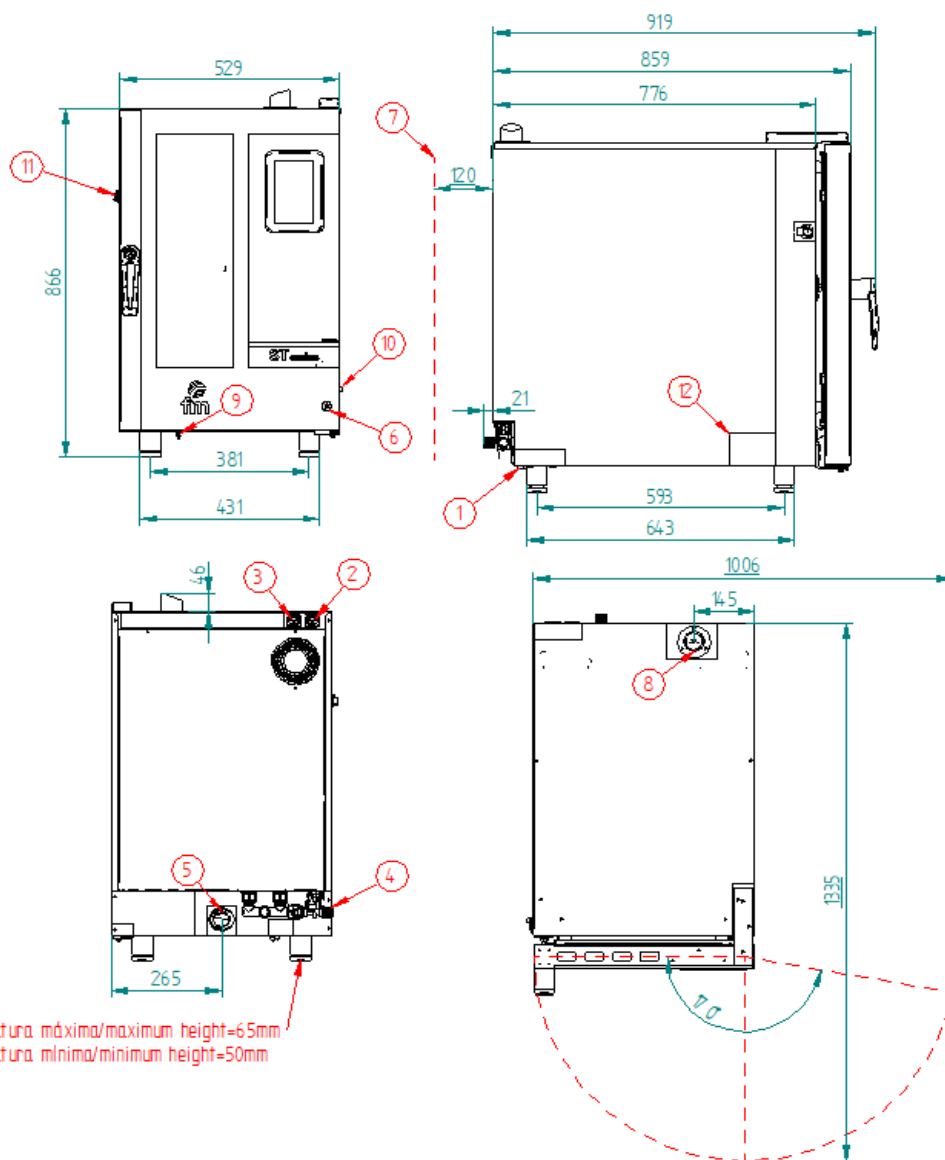
Fecha / Date:

01/01/2024



CARACTERÍSTICAS TÉCNICAS

STC 1011 V7



*Cotas en mm

CARACTERÍSTICAS TÉCNICAS

Peso neto (solo horno)	
Peso bruto (horno + embalaje)	
Tensión de alimentación	400Vac - Trifásica
Frecuencia	50/60Hz
Cable de alimentación	Manguera 3F+N+T 4mm2
Nivel de presión sonora	Inferior a 70dB
Potencia total	11.400W
Potencia térmica nominal	11.000W

CONEXIONADO

1	Manguera alimentación
2	Conexión campana extracción
3	Conexión condensador de vapores
4	Conexión toma de agua
5	Desagüe Ø40mm
6	Interruptor encendido/apagado
7	Separación de seguridad ≥120mm
8	Salida de gases calientes Ø50mm
9	Rearme termostato seguridad
10	Conexión USB/HACCP
11	Conexión sonda pincho
12	Placa de características