

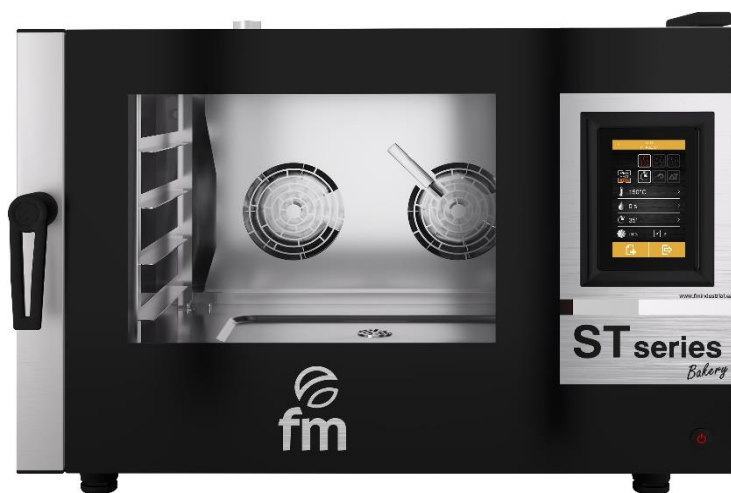
STB 604 V7

Horno para panadería



Ref. 710490

EQUIPAMIENTO



- Cambio apertura puerta: **opcional**

- Sistema de control digital
- Alarma fin de ciclo
- Sensor puerta
- Lámpara interior LED
- Conexión agua 3/4
- Vidrio abatible para limpieza
- Inversor de giro
- Puerto USB
- Multinivel

FUNCIONES

- Clima control-humedad regulable
- Velocidad regulable porcentual
- Steam control-tiro programable
- 99 programas con 6 fases de cocción
- Modos de cocción calor seco/vapor/mixto
- Regeneración/Mantenimiento
- Recetario con fotografías personalizable
- Multicook/All on time

CARACTERÍSTICAS TÉCNICAS

Potencia eléctrica 7.500W

Temperatura máxima Hasta 300 °C

Peso 103 kg

Voltaje 400V-50/60Hz

Tipo conexión Trifásica 3F+N+T

Dimensiones internas (An)710x(F)500x(Al)390mm

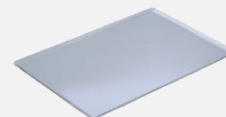
Dimensiones externas (An)880x(F)905x(Al)675mm

Lavado automático opcional

Sonda pincho opcional

CAPACIDAD

4 bandejas GN1/1 - 600x400



Posición bandeja transversal



Distancia entre bandejas



STB 604 V7

Accesorios específicos



Soportes

STB 300

Ref. 710508



(An)810x(F)760x(Al)300mm

Nº guías - 0

STB 650

Ref. 710509



(An)810x(F)760x(Al)650mm

Nº guías - 6

STB 850

Ref. 710510



(An)810x(F)760x(Al)850mm

Nº guías - 8

Campana STB V7

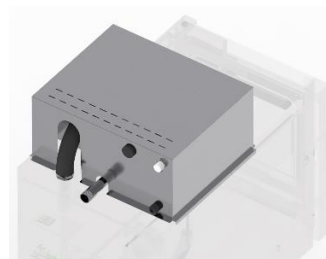
Ref. 710515



(An)880x(F)1105x(Al)315mm

Condensador de vapores STB V7

Ref. 710518



(An)510x(F)210x(Al)315mm

Kit Superposición

Ref. 710519



(An)880x(F)935x(Al)80mm

Kit primera instalación

Ref. 710832 | UNO
Ref. 710835 | DUO



Elementos incluidos en el kit

Tubos, racorería, adaptadores y accesorios necesarios.

1l de detergente fm.

1l de abrillantador fm.

Ruedas

Ref. 710286



Suplemento ruedas para soportes

STB 604 V7



DECLARACIÓN UE DE CONFORMIDAD EU DECLARATION OF CONFORMITY

Directiva(s) del Consejo con la(s) que se declara conformidad:

Council Directive(s) to which conformity is declared:

DC 2014/35/EU + DC 2014/30/EU + DC 2011/65/EU

Aplicación de las Normas:

Application of the Standards:

UNE-EN 60335-1:2012 + AC:2014 + A11:2014 + A13:2017 + A14:2014 +A2:2020 + A1:2020; UNE-EN 60335-2-42:2004 + Corr:2007 + A1:2008 + A11:2012; UNE-EN 55014-1:2017 + A11:2021; UNE-EN 55014-2:2015; UNE-EN 61000-3-2:2014; UNE-EN 61000-3-3:2013 +A1:2020

Fabricante / *Manufacturer's name:*

**FM CALEFACCIÓN S.L.
CIF: B-14343594**

Dirección / *Manufacturer's address:*

**CTRA. de Rute km.2.700, C.P.:14900, Lucena
Cordoba, España**

Tipo de aparato/ *Type of device:*

HORNO / OVEN

Marca / *Trade.:*

FM CALEFACCIÓN

Modelo / *Model no.:*

STB 604 V7

N/S: 23XXXXXXXXXX

Nosotros, los abajo firmantes, declaramos bajo nuestra exclusiva responsabilidad que el equipo especificado cumple con la(s) Directiva(s) y Norma(s) mencionadas

We, the undersigned, hereby declare under our sole responsibility that the specified equipment is in conformity with the above Directive(s) and Standard(s)

Lugar / *Place:* **Lucena**

Firma / *Signature:* **B-14343594**

Fecha / *Date:* **01/01/2023**



STB 604 V7



CARACTERÍSTICAS TÉCNICAS		CONEXIONADO	
Peso neto (solo horno)		1	Manguera alimentación
Peso bruto (horno+embalaje)		2	Conexión campana extracción
Tensión de alimentación	400Vac - Trifásica	3	Conexión condensador de vapores
Frecuencia	50/60Hz	4	Conexión toma de agua
Cable de alimentación	Manguera 3F+N+T 4mm ²	5	Desagüe Ø40mm
Nivel de presión sonora	Inferior a 70dB	6	Separación de seguridad ≥120mm
Potencia total	7.500W	7	Salida de gases calientes Ø50mm
Potencia térmica nominal	7.000W	8	Rearme termostato de seguridad
		9	Conexión sonda pincho
		10	Interruptor encendido/apagado
		11	Conexión USB/HACCP
		12	Placa de características

*Cotas en mm

