

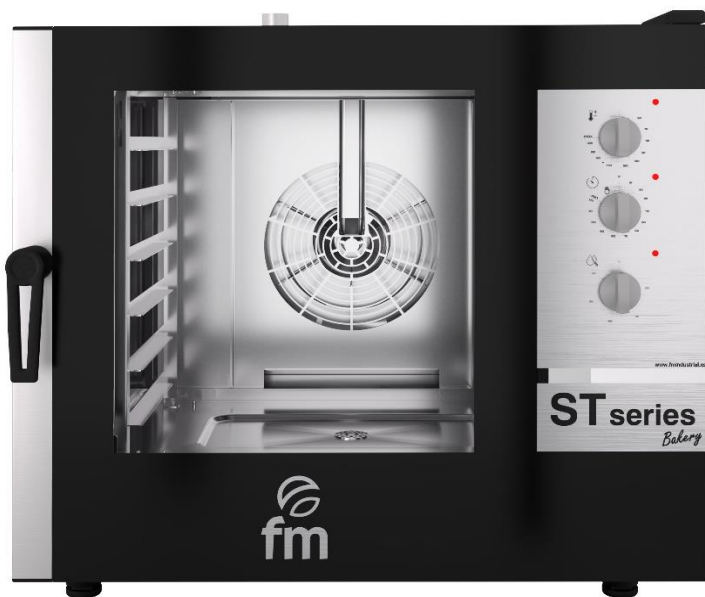
# STB 606 M

Horno para panadería



Ref. 710491

## EQUIPAMIENTO



- Sistema con panel de control manual
- Alarma fin de ciclo
- Micro de puerta
- Termostato de seguridad
- Lámpara interior LED
- Conexión agua 3/4
- Vidrio abatible para fácil limpieza
- Capacidad para bandejas G/N y 600x400m

## FUNCIONES

- Facilidad de uso
- Humedad regulable 0/100%
- Temporizador 0/120 minutos
- Modo continuo
- Control de tiro manual

## CARACTERÍSTICAS TÉCNICAS

Potencia eléctrica 10.500W

Temperatura máxima 250°C

Peso 105 kg

Voltaje 400V- 50/60Hz

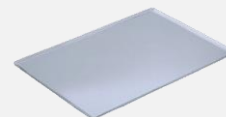
Tipo conexión Trifásica 3F+N+T

Dimensiones internas (An)710x(F)500x(Al)550mm

Dimensiones externas (An)880x(F)905x(Al)835mm

## CAPACIDAD

6 bandejas GN1/1 - 600x400



Posición bandeja transversal



Distancia entre bandejas



# STB 606 M

Accesorios específicos



## Soportes

### STB 300

Ref. 710508



(An)810x(F)760x(AI)300mm

Nº guías - 0

### STB 650

Ref. 710509



(An)810x(F)760x(AI)650mm

Nº guías - 6

### STB 850

Ref. 710510



(An)810x(F)760x(AI)850mm

Nº guías - 8

## Campana STB M

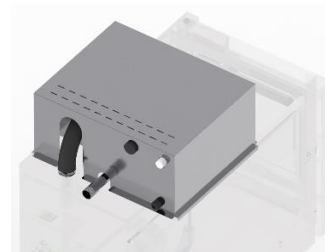
Ref. 710514



(An)880x(F)1105x(AI)315mm

## Condensador de vapores STB

Ref. 710517



(An)510x(F)210x(AI)315mm

## Kit Superposición

Ref. 710519



(An)880x(F)935x(AI)80mm

## Kit primera instalación

Ref. 710832



Elementos incluidos en el kit  
Tubos, racorería, adaptadores y accesorios necesarios.  
1l de detergente fm.  
1l de abrillantador fm.

## Ruedas

Ref. 710286



Suplemento ruedas para soportes

# STB 606 M



## DECLARACIÓN UE DE CONFORMIDAD EU DECLARATION OF CONFORMITY

Directiva(s) del Consejo con la(s) que se declara conformidad:

*Council Directive(s) to which conformity is declared:*

**DC 2014/35/EU + DC 2014/30/EU + DC 2011/65/EU**

Aplicación de las Normas:

*Application of the Standards:*

**UNE-EN 60335-1:2012 + AC:2014 + A11:2014 + A13:2017 + A14:2014 +A2:2020 + A1:2020; UNE-EN 60335-2-42:2004 + Corr:2007 + A1:2008 + A11:2012; UNE-EN 55014-1:2017 + A11:2021; UNE-EN 55014-2:2015; UNE-EN 61000-3-2:2014; UNE-EN 61000-3-3:2013 +A1:2020**

Fabricante / *Manufacturer's name:*

**FM CALEFACCIÓN S.L.  
CIF: B-14343594**

Dirección / *Manufacturer's address:*

**CTRA. de Rute km.2.700, C.P.:14900, Lucena  
Cordoba, España**

Tipo de aparato / *Type of device:*

**HORNO / OVEN**

Marca / *Trade.:*

**FM CALEFACCIÓN**

Modelo / *Model no.:*

**STB 606 M**

**N/S: 21XXXXXXXXXX**

**Nosotros, los abajo firmantes, declaramos bajo nuestra exclusiva responsabilidad que el equipo especificado cumple con la(s) Directiva(s) y Norma(s) mencionadas**

***We, the undersigned, hereby declare under our sole responsibility that the specified equipment is in conformity with the above Directive(s) and Standard(s)***

Lugar / *Place:* **Lucena**

Firma / *Signature:* **B-14343594**

Fecha / *Date:* **01/01/2021**



# STB 606 M



CARACTERÍSTICAS TÉCNICAS		CONEXIONADO	
Peso neto (solo horno)		1	Manguera alimentación
Peso bruto (horno+embalaje)		2	Conexión campana extracción
Tensión de alimentación	400Vac - Trifásica	3	Conexión condensador de vapores
Frecuencia	50/60Hz	4	Rearme termostato seguridad
Cable de alimentación	Manguera 3F+N+T 4mm <sup>2</sup>	5	Desagüe Ø40mm
Nivel de presión sonora	Inferior a 70dB	6	Separación de seguridad ≥120mm
Potencia total	10.500W	7	Salida de gases calientes Ø50mm
Potencia térmica nominal	10.000W	8	Conexión toma de agua
		9	Placa de características

\*Cotas en mm

