

STB 616 ET

Horno para panadería



Ref. 710499



EQUIPAMIENTO

- Sistema de control con display digital
- Inversor de giro
- Alarma fin de ciclo
- Sensor de puerta
- Termostato de seguridad
- Lámpara interior LED
- Conexión agua 3/4
- Motor de doble velocidad
- Pulsador para vaporización directa
- Vidrio abatible para fácil limpieza

FUNCIONES

- Humedad regulable 0/100%
- Temporizador 0/120 minutos
- Modo continuo
- Capacidad para bandejas 600x400
- Control de tiro manual

CARACTERÍSTICAS TÉCNICAS

Potencia eléctrica 26.250W

Temperatura máxima 250°C

Peso 252Kg

Voltaje 400V-50/60Hz

Tipo conexión Trifásica 3F+N+T

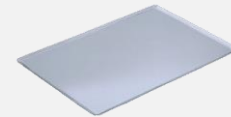
Dimensiones internas (An)700x(F)500x(AI)1480mm

Dimensiones externas (An)880x(F)915x(AI)1865mm

Carro extraíble de serie

CAPACIDAD

16 bandejas 600x400



Posición bandeja transversal



Distancia entre bandejas

80mm

STB 616 ET

Accesorios específicos



Campana STB V7

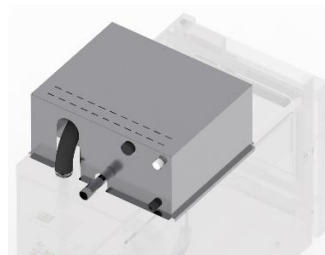
Ref. 710515



(An)880x(F)1105x(A)315mm

Condensador de vapores STBV7

Ref. (CONSULTAR) | PVP (CONSULTAR)



DIMENSIONES: CONSULTAR

Kit primera instalación

Ref. 710832



Elementos incluidos en el kit

Tubos, racorería, adaptadores y accesorios.

1l de detergente fm.

1l de abrillantador fm.

STB 616 ET



DECLARACIÓN UE DE CONFORMIDAD EU DECLARATION OF CONFORMITY

Directiva(s) del Consejo con la(s) que se declara conformidad:
Council Directive(s) to which conformity is declared:

DC 2014/35/EU + DC 2014/30/EU + DC 2011/65/EU

Aplicación de las Normas:
Application of the Standards:

UNE-EN 60335-1:2012 + AC:2014 + A11:2014 + A13:2017 + A14:2014 +A2:2020 + A1:2020; UNE-EN 60335-2-42:2004 + Corr:2007 + A1:2008 + A11:2012; UNE-EN 55014-1:2017 + A11:2021; UNE-EN 55014-2:2015; UNE-EN 61000-3-2:2014; UNE-EN 61000-3-3:2013 +A1:2020

Fabricante / *Manufacturer's name:*

**FM CALEFACCIÓN S.L.
CIF: B-14343594**

Dirección / *Manufacturer's address:*

**CTRA. de Rute km.2.700, C.P.:14900, Lucena
Cordoba, España**

Tipo de aparato / *Type of device:*

HORNO / OVEN

Marca / *Trade.:*

FM CALEFACCIÓN

Modelo / *Model no.:*

STB 616 ET

N/S: 21XXXXXXXXXX

Nosotros, los abajo firmantes, declaramos bajo nuestra exclusiva responsabilidad que el equipo especificado cumple con la(s) Directiva(s) y Norma(s) mencionadas

We, the undersigned, hereby declare under our sole responsibility that the specified equipment is in conformity with the above Directive(s) and Standard(s)

Lugar / *Place:* **Lucena**

Firma / *Signature:* **B-14343594**

Fecha / *Date:* **01/01/2021**



STB 616 ET



CARACTERÍSTICAS TÉCNICAS		CONEXIONADO	
Peso neto (solo horno)		1	Manguera alimentación
Peso bruto (horno+embalaje)		2	Conexión campana extracción
Tensión de alimentación	400Vac - Trifásica	3	Conexión condensador de vapores
Frecuencia	50/60Hz	4	Conexión toma de agua
Cable de alimentación	Manguera 3F+N+T 6mm ²	5	Desagüe Ø40mm
Nivel de presión sonora	Inferior a 70dB	6	Botón encendido/apagado
Potencia total	26.250W	7	Separación de seguridad ≥120mm
Potencia térmica nominal	25.000W	8	Salida de gases calientes Ø50mm
		9	Rearme termostato seguridad
		10	Placa de características

*Cotas en mm

