

HORNO DE COCCIÓN ULTRARRÁPIDA (CONVECCIÓN + MICROONDAS)

ST - F 42



Ref: 710906



CARACTERÍSTICAS TÉCNICAS

Dimensiones internas	(An)480 x (F)405 x (Al)305 mm
Dimensiones externas	(An)590 x (F)750 x (Al)675 mm
Potencia total	5.600 W
Potencia convección	3.500 W
Potencia microondas	2.000 W
Temperatura máxima	275 °C
Peso	110 Kg
Voltaje	400 V - 50/60 Hz
Conexión	Trifásica 3F+N+T



FUNCIONES

- **MODO CONVECCIÓN:** a través de este modo, solo se activará la resistencia del aparato para la cocción del alimento.
- **MODO CONVECCIÓN + MICROONDAS:** a través de este modo, se activan las microondas junto con la resistencia del aparato.
- **MODO MANTENIMIENTO:** te permite mantener el interior de la cámara del horno siempre a la temperatura adecuada antes de iniciar la receta deseada.
- **ENFRIAMIENTO:** permitirá enfriar de forma más eficiente el interior de la cámara del horno.
- **RECETARIO:** con su recetario integrado, podréis almacenar hasta 300 recetas con hasta 9 fases diferentes cada una de ellas.
- **MENSAJES Y NOTIFICACIONES:** posibilidad de enviar mensajes y notificaciones a la pantalla del horno desde un dispositivo externo.
- **GEOLOCALIZACIÓN:** podrás tener geolocalizado el horno gracias a su conectividad con Connecty.Cloud

DESCRIPCIÓN

Horno de **cocción ultrarrápida (convección + microondas)** con capacidad para hasta **3 bandeja de tamaño 430X340**, diseñado para garantizar tiempos de cocción inferiores a los hornos convencionales. Cuenta con el panel táctil de alta resolución que te permitirá controlar todos los aspectos del horno de forma rápida, intuitiva y sencilla. Con su conectividad wifi podrás controlar cualquier aspecto del horno de forma remota desde cualquier lugar con conexión a internet.

CAPACIDAD

- 3 bandejas de 430x340 mm



EQUIPAMIENTO DE SERIE

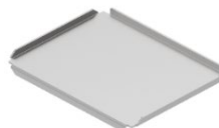
- Panel táctil de alta resolución
- Sistema de refrigeración ciclónico
- Conexión Wifi integrada
- Gran aislamiento térmico
- Puerto USB integrado
- Posibilidad de descarga datos HACCP
- Conectividad con cloud
- Consumo medio en modo mantenimiento 1,1 kWh

ACCESORIOS INCLUIDOS

- PALETA ST-F 21/22 – Ref. 710746



- BANDEJA INOX - Ref.710750



CERTIFICADOS



ACCESORIOS OPCIONALES

ST - F 42



SOPORTES



ST-F 41/42
Ref.710748

(Al)525x(P)700x(An)950mm

PINZAS



PINZAS
Ref.710878

BANDEJAS



BANDEJA LISA INOX
Ref.710749

300X300 mm



BANDEJA LISA INOX
Ref.710750

430X340 mm



BANDEJA TEFLÓN
FONDO MALLA
Ref.710754

270X270 mm



BANDEJA TEFLÓN
REFORZADA MALLA
Ref.710945

270X270 mm



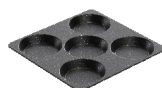
BANDEJA TEFLÓN
FONDO LISO
Ref.710755

265X265 mm



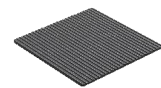
BANDEJA TEFLÓN
REFORZADA FONDO
LISO
Ref.710946

270X270 mm



BANDEJA 5 HUEVOS
Ref.710882

280X290 mm



BANDEJA ALUMINIO
ANTIADHERENTE
Ref.710884

310X295 mm

SARTENES



SARTÉN ALUMINIO
ANTIADHERENTE
CUADRADA LISA P 3MM.
Ref.710879

260X260 mm



SARTÉN ALUMINIO
ANTIADHERENTE
CUADRADA RALLADA P
3MM.
Ref.710880

260X260 mm



CAZUELA ALUMINIO
ANTIADHERENTE Ø19
CM
Ref.710881

190X190 mm



BOWL ALUMINIO
ANTIADHERENTE P 5
MM.
Ref.710883

240X150 mm

PALETAS



PALETA ST-F 32
Ref.710944

380x380 mm



PALETA ALUMINIO
ANTIADHERENTE
Ref.710885

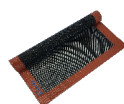
425X295 mm

FORROS



FORRO BANDEJA
SILICONA LISO
Ref.710752

400X300 mm



FORRO BANDEJA
SILICONA PERFORADO
Ref.710753

400x300 mm

STARTERT KIT



ARTÍCULOS DEL STARTER KIT

REFERENCIAS

PINZAS	710878
BOWL ALUMINIO ANTIADHERENTE	710883
BANDEJA ALUMINIO ANTIADHERENTE	710884
BANDEJA TEFLÓN LISA	710755

CERTIFICADO CE

ST - F 42



DECLARACIÓN UE DE CONFORMIDAD

EU DECLARATION OF CONFORMITY

Directiva(s) del Consejo con la(s) que se declara conformidad:

Council Directive(s) to which conformity is declared:

DC 2014/35/EU + DC 2014/30/EU + DC 2011/65/EU

Aplicación de las Normas:

Application of the Standards:

UNE-EN 60335-1:2012 + AC:2014 + A11:2014 + A13:2017 + A14:2014 +A2:2020 + A1:2020; UNE-EN 60335-2-42:2004 + Corr:2007 + A1:2008 + A11:2012; UNE-EN 55014-1:2017 + A11:2021; UNE-EN 55014-2:2015; UNE-EN 61000-3-2:2014; UNE-EN 61000-3-3:2013 +A1:2020

Fabricante / Manufacturer's
name:

FM CALEFACCIÓN S.L.
CIF: B-14343594

Dirección / Manufacturer's
address:

CTRA. de Rute km.2.700, C.P.:14900, Lucena
Córdoba, España

Tipo de aparato / Type of
device:

HORNO / OVEN

Marca / Trade.:

FM CALEFACCIÓN

Modelo / Model no.:

ST - F 42

N/S: 24XXXXXXXXXX

Nosotros, los abajo firmantes, declaramos bajo nuestra exclusiva responsabilidad que el equipo especificado cumple con la(s) Directiva(s) y Norma(s) mencionadas

We, the undersigned, hereby declare under our sole responsibility that the specified equipment is in conformity with the above Directive(s) and Standard(s)

Lugar / Place:

Lucena

Firma / Signature: **B-14343594**

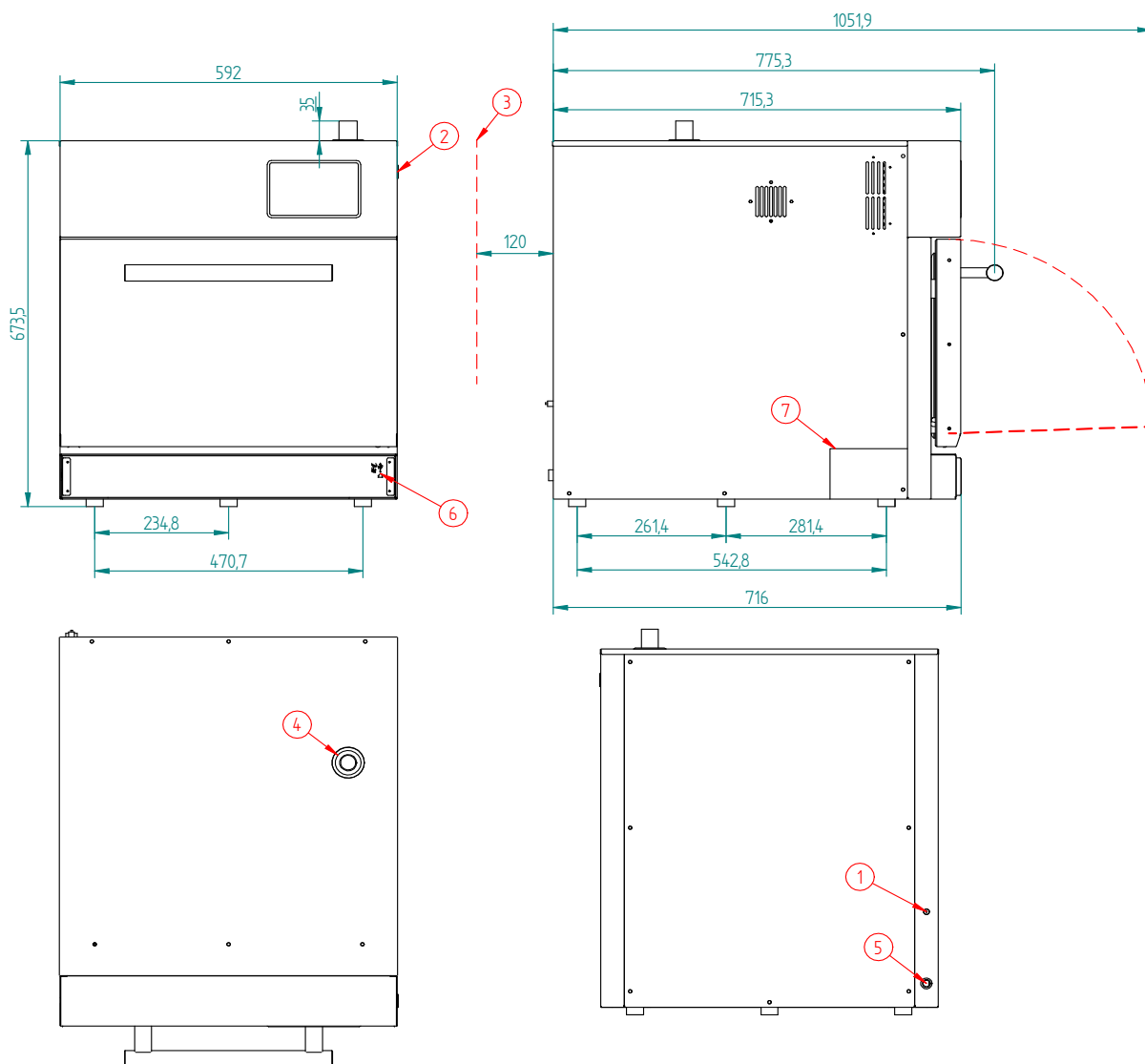
Fecha / Date:

15/01/2024



CARACTERÍSTICAS TÉCNICAS

ST - F 42



*Cotas en mm

CARACTERÍSTICAS TÉCNICAS	
Peso neto (solo horno)	
Peso bruto (horno + embalaje)	
Tensión de alimentación	400Vac - Trifásica
Frecuencia	50Hz
Cable de alimentación	Manguera 3F+N+T 4mm2
Nivel de presión sonora	Inferior a 70dB
Potencia total	7.200W
Potencia convección	3.500W
Potencia microondas	2.000W
Consumo medio en modo mantenimiento	1,1 kWh

CONEXIONADO	
1	Manguera de alimentación
2	Interruptor encendido/apagado
3	Distancia de seguridad ≥ 120 mm
4	Salida de gases calientes $\varnothing 12$ mm
5	Rearme termostato seguridad (tras tapa)
6	Conexión USB/HACCP
7	Placa de características

TIPOS DE CONEXIONADO
Clavija tipo CETAC 32 A
Magnetotérmico tipo D20A o C25A