

RXDL 604 PLUS V2.4

Horno para panadería



Ref. 710841



EQUIPAMIENTO-FUNCIONES

- *Alarma fin de ciclo*
- *Humedad regulable 0/100%*
- *3 fases de cocción*
- *Recetario*
- *Micro de puerta*
- *Pre calentamiento automático*
- *Conexión de agua 3/4*
- *Termostato de seguridad*
- *Lampara interior*
- *Inversor de giro*
- *Motores con doble velocidad*
- *Dotación: 4 parrillas*

CARACTERÍSTICAS TÉCNICAS

Potencia eléctrica 6.300W

Temperatura maxima 260°C

Peso 60kg

Voltaje 400V-50/60Hz

Tipo conexión Trifásica 3F+N+T

Dimensiones internas (An)680x(F)470x(Al)365mm

Dimensiones externas (An)820x(F)820x(Al)570mm

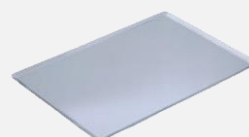
Cambio apertura puerta

Cambio a monofásico

CAPACIDAD

4 bandejas 600x400

4 bandejas GN1/1



RXDL 604 PLUS V2.4

Accesorios específicos



Soporte RX 60/40

Ref. 710549



(An)810x(F)700x(Al)850mm

Soporte RX GN1/1

Ref. 710550



(An)810x(F)700x(Al)850mm

Ruedas

Ref. 710286



Suplemento ruedas para soportes

Kit condensador de vapores

SERIE RX

Ref. 710551

(An)170x(F)70x(Al)400mm

SERIE RX H20

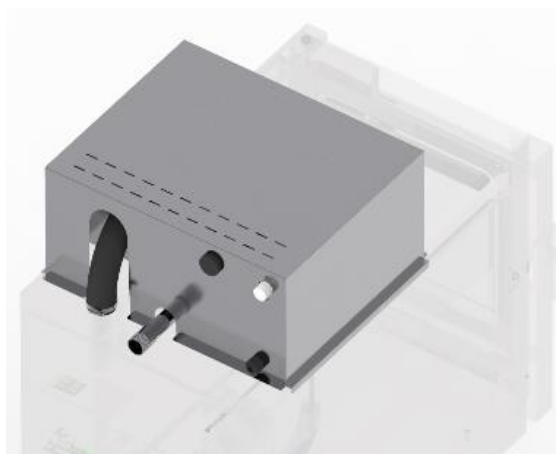
Ref. 710552

(An)720x(F)85x(Al)450mm

SERIE RX DUO

Ref. 710553

(An)580x(F)120x(Al)180mm



Kit superposición RX 60/40

Ref. 710556



(An)820x(F)800x(Al)40mm

DECLARACIÓN UE DE CONFORMIDAD EU DECLARATION OF CONFORMITY

Directiva(s) del Consejo con la(s) que se declara conformidad:
Council Directive(s) to which conformity is declared:

DC 2014/35/EU + DC 2014/30/EU + DC 2011/65/EU

Aplicación de las Normas:
Application of the Standards:

UNE-EN 60335-1:2012 + AC:2014 + A11:2014 + A13:2017 + A14:2014 + A2:2020 + A1:2020; UNE-EN 60335-2-42:2004 + Corr:2007 + A1:2008 + A11:2012; UNE-EN 55014-1:2017 + A11:2021; UNE-EN 55014-2:2015; UNE-EN 61000-3-2:2014; UNE-EN 61000-3-3:2013 + A1:2020

Fabricante / *Manufacturer's*
address:

**FM CALEFACCIÓN S.L.
CIF: B-14343594**

Dirección / *Manufacturer's*
address:

**CTRA. de Rute km.2.700, C.P.:14900, Lucena
Cordoba, España**

Tipo de aparato / *Type of device:*

HORNO / OVEN

Marca / *Trade.:*

FM CALEFACCIÓN

Modelo / *Model no.:*

RXDL 604 PLUS V2.4 N/S: 23XXXXXXXXXX

Nosotros, los abajo firmantes, declaramos bajo nuestra exclusiva responsabilidad que el equipo especificado cumple con la(s) Directiva(s) y Norma(s) mencionadas

We, the undersigned, hereby declare under our sole responsibility that the specified equipment is in conformity with the above Directive(s) and Standard(s)

Lugar / *Place:* **Lucena**

Firma / *Signature:* **B-14343594**

Fecha / *Date:* **01/01/2023**



RXDL 604 PLUS V2.4



CARACTERÍSTICAS TÉCNICAS		CONEXIONADO	
Peso neto (solo horno)		1	Manguera alimentación
Peso bruto (horno+embalaje)		2	Salida de gases calientes Ø30mm
Tensión de alimentación	400Vac - Trifásica	3	Rearme termostato seguridad
Frecuencia	50Hz - 60Hz	4	Separación de seguridad ≥120mm
Cable de alimentación	Manguera 3F+N+T 4mm ²	5	Desagüe Ø30mm
Nivel de presión sonora	Inferior a 70dB	6	Conexión toma de agua 3/4"
Potencia total	6.300W	7	Conexión USB
Potencia térmica nominal	6.000W	8	Interruptor encendido/apagado

*Cotas en mm

