

# STR 606 V1 GAS

Horno para gastronomía



Ref. 710953

## EQUIPAMIENTO



- Cambio apertura puerta: **opcional**

- Sistema de control digital
- Alarma fin de ciclo
- Sensor puerta
- Lámpara interior LED
- Conexión agua 3/4
- Vidrio abatible para limpieza
- Inversor de giro
- Puerto USB
- Quemador atmosférico

## FUNCIONES

- Clima control-humedad regulable
- Doble velocidad de motores
- Steam control-tiro programable
- 99 programas con 6 fases de cocción
- Limpieza mediante detergente 2 en 1
- Modos de cocción calor seco/vapor/mixto
- Regeneración/Mantenimiento
- Recetario
- Enfriamiento/Pre calentamiento

## CARACTERÍSTICAS TÉCNICAS

Potencia eléctrica 500W

Temperatura máxima 250°C

Peso 108kg

Voltaje 230V-50/60Hz

Tipo conexión Schuko monofásico

Dimensiones internas (An)490x(F)670x(Al)630mm

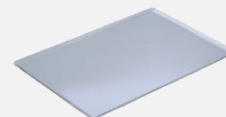
Dimensiones externas (An)815x(F)845x(Al)1015mm

Sistema autolimpieza de serie

Kit sonda extraíble **opcional**

## CAPACIDAD

6 bandejas 600x400mm - GN1/1



Posición bandeja transversal



Distancia entre bandejas

80mm

# STR 606 V1 GAS

Accesorios específicos



## Soportes

### STR 300 (60/40)

Ref. 710656



(An)715x(F)600x(Al)300mm

Nº guías - 0

### STR 650 (60/40)

Ref. 710657



(An)715x(F)600x(Al)650mm

Nº guías - 6

### STR 850 (60/40)

Ref. 710658

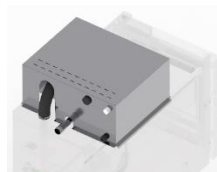


(An)715x(F)600x(Al)850mm

Nº guías - 8

## Condensador de vapores STR (60/40)

Ref. 710660



## DUCHA EXTERNA

Ref. 710666



## KIT SONDA EXTRAIBLE



|                  | Ref.   |
|------------------|--------|
| SONDA VACÍO      | 710669 |
| SONDA MULTIPUNTO | 710668 |
| SONDA PINCHO     | 710665 |

## Kit Superposición

Ref. 710664



## Active Dual Clean

Ref. 710957



## Ruedas

Ref. 710659



# STR 606 V1 GAS



## DECLARACIÓN UE DE CONFORMIDAD EU DECLARATION OF CONFORMITY

Directiva(s) del Consejo con la(s) que se declara conformidad:  
*Council Directive(s) to which conformity is declared:*

**DC 2014/35/EU + DC 2014/30/EU + DC 2011/65/EU + Reglamento (EU) 2016/426**

Aplicación de las Normas:  
*Application of the Standards:*

**UNE-EN 60335-1:2012 + AC:2014 + A11:2014 + A13:2017 + A14:2014 +A2:2020 + A1:2020; UNE-EN 60335-2-42:2004 +  
Corr:2007 + A1:2008 + A11:2012; UNE-EN 55014-1:2017 + A11:2021; UNE-EN 55014-2:2015; UNE-EN 61000-3-2:2014;  
UNE-EN 61000-3-3:2013 +A1:2020; UNE-EN 203-1: 2014; UNE-EN 203-2-2:2007; UNE-EN 60335-2-102:2016**

Fabricante / *Manufacturer's*  
*name:*

**FM CALEFACCIÓN S.L.**  
**CIF: B-14343594**

Dirección / *Manufacturer's*  
*address:*

**CTRA. de Rute km.2.700, C.P.:14900, Lucena**  
**Cordoba, España**

Tipo de aparato / *Type of*  
*device:*

**HORNO / OVEN**

Marca / *Trade.:*

**FM CALEFACCIÓN**

Modelo / *Model no.:*

**STR 606 V1 GAS      N/S: 21XXXXXXXXXX**

**Nosotros, los abajo firmantes, declaramos bajo nuestra exclusiva responsabilidad que el equipo especificado cumple con la(s) Directiva(s) y Norma(s) mencionadas**

***We, the undersigned, hereby declare under our sole responsibility that the specified equipment is in conformity with the above Directive(s) and Standard(s)***

Lugar / *Place:* **Lucena**

Firma / *Signature:* **B-14343594**

Fecha / *Date:* **01/01/2021**



# STR 606 V1 GAS



| CARACTERÍSTICAS TÉCNICAS    |   |                        |            | CONEXIONADO |  |
|-----------------------------|---|------------------------|------------|-------------|--|
| Peso neto (solo horno)      |   |                        |            | 1           | Manguera alimentación                    |
| Peso bruto (horno+embalaje) |   |                        |            | 2           | Conexión toma de agua lavado/humificador |
| Tensión de alimentación     | 230Vac - Monofásica                         |                        |            | 3           | Desagüe Ø40mm                            |
| Frecuencia                  | 50/60Hz                                     |                        |            | 4           | Conexión gas (3/4")                      |
| Cable de alimentación       | Manguera 1F+N+T 2,5mm <sup>2</sup> (schuko) |                        |            | 5           | Salida gases camara cocción Ø50mm        |
| Nivel de presión sonora     | Inferior a 70dB                             |                        |            | 6           | Separación de seguridad ≥120mm           |
| Potencia eléctrica          | 500W  |                        |            | 7           | Salida gases camara combustión Ø150mm    |
| Potencia térmica nominal    | 13,5kW-11620kcal/h                          |                        |            | 8           | Interruptor encendido/apagado            |
|                             | <b>G20</b>                                  | <b>G25</b>             | <b>G31</b> | 9           | Conexión USB/HACCP                       |
| Consumo estimado            | 1,43 m <sup>3</sup> /h                      | 1,66 m <sup>3</sup> /h | 1,05 Kg/h  | 10          | Conexión condensador de vapores          |
| Presión entrada (mbar)      | 20  | 25                     | 37         | 11          | Rearme termostato seguridad              |
| Consumo Calorífico (kW(Hi)) | 18  | 18                     | 18         |             |  |

\*Cotas en mm

