

STZ 633 M

Horno para pizza



Ref. 710592



CARACTERÍSTICAS TÉCNICAS	EQUIPAMIENTO-FUNCIONES
<p>Potencia eléctrica 8.800W</p> <p>Temperatura máxima 400°C</p> <p>Peso 140kg</p> <p>Voltaje 400V-50/60Hz</p> <p>Tipo conexión Trifásica 3F+N+T</p> <p>Dimensiones internas (An)1230x(F)700x(Al)170mm</p> <p>Dimensiones externas (An)1500x(F)990x(Al)380mm</p> <p>Superficie de cocción 1230x700mm</p>	<ul style="list-style-type: none">• Termómetro• Superficie de cocción con piedra refractaria• Lámpara interior LED• Regulación temperatura independiente suelo/techo• Módulo apilable hasta 4 niveles
	CAPACIDAD
	<p>6 pizzas Ø330mm</p> 

STZ 633 M

Accesorios específicos



Soportes

SP-633 H350

4 módulos

Ref. 710598

(An)1500x(F)940x(AI)1000mm

SP-633 H650

3 módulos

Ref. 710597

(An)1500x(F)940x(AI)650mm

SP-633 H1000

1 o 2 módulos

Ref. 710596

(An)715x(F)600x(AI)1000mm



Campana SP-633

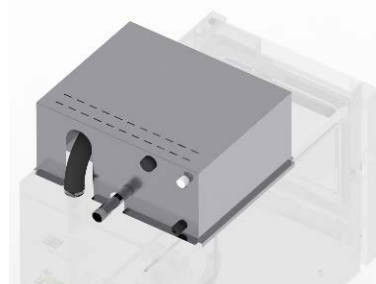
SP-633 Uno Ref. 710600 SP-633 Duo Ref. 710763
SP-633 Triple Ref. 710764 SP-633 Cuadruple Ref. 710765

Condensador de vapores SP

SP Uno Ref. 710601 SP Duo Ref. 710766
SP Triple Ref. 710767 SP Cuadruple Ref. 710768



(An)1090x(F)1300x(AI)300mm



Kit de Superposición

SP Duo

Ref. 710672

SP Triple

Ref. 710718

SP Cuadruple

Ref. 710780



STZ 633 M



DECLARACIÓN UE DE CONFORMIDAD EU DECLARATION OF CONFORMITY

Directiva(s) del Consejo con la(s) que se declara conformidad:
Council Directive(s) to which conformity is declared:

DC 2014/35/EU + DC 2014/30/EU + DC 2011/65/EU

Aplicación de las Normas:
Application of the Standards:

UNE-EN 60335-1:2012 + AC:2014 + A11:2014 + A13:2017 + A14:2014 +A2:2020 + A1:2020; UNE-EN 60335-2-42:2004 + Corr:2007 + A1:2008 + A11:2012; UNE-EN 55014-1:2017 + A11:2021; UNE-EN 55014-2:2015; UNE-EN 61000-3-2:2014; UNE-EN 61000-3-3:2013 +A1:2020

Fabricante / *Manufacturer's name:*

**FM CALEFACCIÓN S.L.
CIF: B-14343594**

Dirección / *Manufacturer's address:*

**CTRA. de Rute km.2.700, C.P.:14900, Lucena
Cordoba, España**

Tipo de aparato / *Type of device:*

HORNO / OVEN

Marca / *Trade.:*

FM CALEFACCIÓN

Modelo / *Model no.:*

STZ 633

N/S: 21XXXXXXXXXX

Nosotros, los abajo firmantes, declaramos bajo nuestra exclusiva responsabilidad que el equipo especificado cumple con la(s) Directiva(s) y Norma(s) mencionadas

We, the undersigned, hereby declare under our sole responsibility that the specified equipment is in conformity with the above Directive(s) and Standard(s)

Lugar / *Place:* **Lucena**

Firma / *Signature:* **B-14343594**

Fecha / *Date:* **01/01/2021**



STZ 633 M



CARACTERÍSTICAS TÉCNICAS		CONEXIONADO	
Peso neto (solo horno)		1	Mando regulación temperatura suelo
Peso bruto (horno+embalaje)		2	Mando regulación temperatura techo
Tensión de alimentación	400Vac - Trifásica	3	Botón encendido lampara
Frecuencia	50/60Hz	4	Interruptor encendido apagado
Cable de alimentación	Manguera 3F+N+T 4mm ²	5	Indicador temperatura camara
Nivel de presión sonora	Inferior a 70dB	6	Manguera alimentación
Potencia total	8.800W	7	Separación de seguridad ≥120mm
Potencia térmica nominal	8.800W	8	Salida de gases calientes Ø50mm

*Cotas en mm

