

# Fry-tops a gas

Fry-tops a gas/  
Gas fry-tops

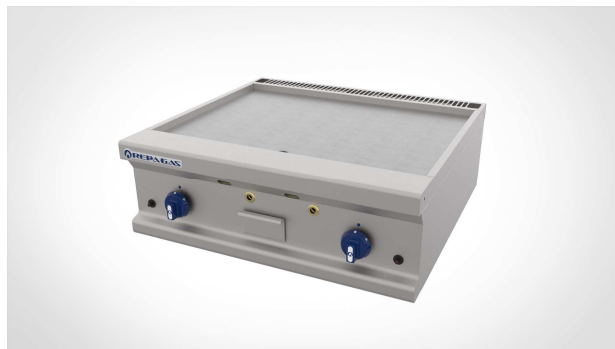
Fry-tops à gaz/  
Fry-tops a gás

## SERIE 750 / Gama modular y puente

750 Series / Modular and counter-top range

Série 750 / Gamme modulaire et suspendue

Série 750 / Gama modular e suspensa



FTG-72/M LC



- Gama de fry-tops diseñada para ofrecer las máximas combinaciones de trabajo con las características de: diseño, potencia, funcionalidad y accesibilidad.
- Exterior fabricado en acero inoxidable AISI-304 (18/10) con acabado scotch.
- Canto vivo lateral garantizando la máxima unión en el diseño de bloques completos de cocción.
- Encimera fabricada en 1 mm de espesor compuesta por un palastro de acero pulido y rectificado de 15 mm.
- Piloto de encendido manual y con piezoeléctrico, termopar y quemador tubular de gran rendimiento (70%) bajo placa fabricado en acero inoxidable. Mandos ergonómicos de poliamida+ABS resistentes al calor y con posiciones de piloto, máximo y mínimo, con temperaturas de 100°C a 380°C.
- Calor interno conducido para evitar pérdidas de temperatura y una correcta evacuación de los gases de combustión.
- Palastros especialmente tratados para garantizar la uniformidad y máxima temperatura de trabajo en todos sus puntos.
- Remates de chimenea fabricados en acero inoxidable.
- Cajón delantero recoge-grasas en todos los modelos.
- Placa rodeada de canal exterior para facilitar la mejor evacuación de grasas y suciedad.
- Para evitar salpicaduras de grasa es posible acoplar peto lateral y trasero extraíble (opcional).
- Posibilidad de elegir entre superficie lisa, ranurada ó lisa/ranurada.



- Range of fry-tops designed to offer the maximum working combinations, with the main features of: design, power, functionality and accessibility.
- External made of AISI-304 (18/10) stainless steel scotch finish.
- Side edged manufacturing ensuring maximum joining in cooking line design.
- Tops manufactured in 1 mm thickness provided with polished and rectified steel sheet 15 mm thickness.
- Manual and piezoelectric ignition pilot, thermocouple and tubular stainless steel high performance burner (70%) under plate. Polyamide+ABS ergonomic heat resistant knobs with pilot, maximum and minimum operating positions, with temperatures from 100°C to 380°C.
- Internal heat conducted to avoid temperature loss and proper evacuation of the combustion gases.
- Steel sheet specially treated to ensure uniformity and maximum operating temperature in the whole surface.
- Flue shot made of stainless steel.
- All models provided with frontal grease box.
- Outer channel surrounded plate to facilitate the evacuation of dirt and grease.
- Surrounding bib to avoid grease splashes (optional).
- Possibility to choose between plane, ribbed or ribbed/plane surface.



- Gamme des grillades fry-top conçue pour offrir un grand numéro de combinaison de travail entre les caractéristiques suivantes: conception, puissance, fonctionnalité et accessibilité.
- Finition extérieur en inox AISI-304 (18/10) avec une finition type scotch.
- Les bords latéraux sont conçus spécialement pour garantir une union parfaite dans le cas des plan de cuisson.
- Dessus de 1 mm d'épaisseur et plaque en acier rectifié et poli de 15 mm d'épaisseur.
- Pilote d'allumage manuel et piézoélectrique, thermocouple et brûleur tubulaire à haut rendement (70%) en inox au-dessous de la plaque. Boutons ergonomiques de commande en polyamide+ABS résistants à la chaleur, avec des températures de 100°C à 380°C.
- Chaleur interne conduite pour éviter les pertes de température et pour une évacuation correcte des gazes brûlés.
- Plaque traitée d'une manière spéciale pour garantir une uniformité et une température de travail maximale à chaque point.
- Sortie des gazes en acier inoxydable.
- Tiroir de récupération des graisses dans tous les modèles.
- Plaque entourée d'une canal extérieur pour faciliter une meilleur évacuation des graisses et des saletés
- Dosserset amovible périmétral 3 côtés anti-éclaboussures (en option).
- Possibilité de choisir surface lisse, rainurée ou lisse/rainurée.

# Fry-tops a gas

Fry-tops a gas/  
Gas fry-tops

Fry-tops à gaz/  
Fry-tops a gás







- Gama de fry-tops desenhada para oferecer a melhor combinação de trabalho com as características de: desenho, potência, funcionalidade e acessibilidade.
- Exterior fabricado em aço inoxidável AISI-304 (18/10) com acabamento scotch.
- Canto vivo lateral garantindo a máxima união na montagem de blocos de cozinha completos.
- Tampo fabricado em 1 mm de espessura composta por placa de aço polido e retificado de 15 mm de espessura.
- Piloto de acendimento manual com isqueiro eléctrico, termopar e queimador tubular de alto rendimento (70%) colocado por baixo da placa fabricado em aço inoxidável. Botões ergonómicos em poliamida+ABS resistentes ao calor e com posição de piloto, máximo e mínimo, com temperaturas de 100°C a 380°C.
- Calor interno conduzido para evitar perdas de temperatura e uma correcta evacuação dos gases da combustão.
- Placas especialmente tratadas para garantir a uniformidade e máxima temperatura de trabalho em todos os seus pontos.
- Terminais da chaminé fabricados em aço inoxidável.
- Gaveta dianteira apara-gorduras em todos os modelos.
- Placa ladeada de canal exterior para facilitar a melhor evacuação da gordura e sujidade.
- Para evitar salpicos de gordura é possível acoplar alçado lateral e traseiro extraível (opcional).
- Possibilidade de escolher a superfície lisa, ranhurada ou lisa/ranhurada.

## CARACTERÍSTICAS TÉCNICAS

Technical Characteristics / Características Técnicas / Características Técnicas

Presión nominal / Working pressure / Presión de fonctionnement / Presão nominal: 50 mbar.

					
Dimensiones con embalaje	Packaging dimensions	Dimensions avec emballage	Dimensões da embalagem	(mm)	850 x 800 x 670
Volumen	Volume	Volume	Volume	(m³)	0.46
Dimensiones equipo	Equipment dimensions	Dimensions de l'équipement	Dimensões do equipamento	(mm)	800 x 750 x 280
Placa Acabado Espesor Superficie útil	Plate Finish Thicknes Useful areas	Plaque Finition Épaisseur Surface utile	Placa Acabamento Espessura Superficie útil	Fe/Cr (mm) (mm)	Fe 15 723 x 479
Quemadores bajo placa	Underplate burners	Brûleur sous plaque	Queim. baixo placa	8.00 (kw)	2
Potencia	Power	Puissance	Potência	(kw)	16.00
Consumos	Consumptions	Consommations	Consumos	GLP Kg/h GN Nm³/h	1.24 1.70
Peso bruto	Gross weight	Poids brut	Peso bruto	(kg)	96
Peso neto	Net weight	Poids net	Peso líquido	(kg)	79

Producto con color personalizable / Product with customizable colour / Produit avec couleur personnalisable / Produto para personalizar à cor  
Producto combinable con hornos & soportes / Product to be combined with ovens & supports / Produit combinable avec fours & soubasements / Produto para combinação com fornos e suportes

PLACA  
PLATE // PLAQUE // PLACA

Acero pulido y rectificado: Fe  
Polished and rectified steel // Acier rectifié et poli // Aço polido e retificado

# Fry-tops a gas

Fry-tops a gas/  
Gas fry-tops

Fry-tops à gaz/  
Fry-tops a gás

OPCIONAL PARA FRY-TOPS MODELO 72  
OPTIONAL FOR FRY-TOPS MODEL 72//EN OPTION POUR FRY-TOPS MODÈLE  
72//OPCIONAL PARA FRY-TOPS MODELO 72

Placa 50% lisa/ranurada: + 85€  
Plate 50% plane/ribbed//Plaque 50% lisse/ rainuré//Placa 50% lisa/ranhurada.

Placa 100% ranurada:+125€  
Plate 100% ribbed//Plaque 100% rainuré//Placa 100% ranhurada.

Peto:+90€ (ref. 79400038)  
Bid//Dosseret périmétral//Alçado.

