



Opcionales

- PAAR1014E - LLENADO AUT.DOBL.CAMARA PM7IE.C-C/L

Accesorios

- NO PRESENTE

Homologaciones



Características constructivas

- cuba de cocción con fondo en AISI 316 (espesor 20-25/10 y paredes en AISI 304 espesor 20/10) específico para tratar alimentos particularmente ácidos. Doble pared en AISI 304
- tapa equilibrada en AISI 304 (espesor 12-15/10) equipada con empuñadura atérmica
- estructura portante en AISI 430 (espesor 15-20/10)
- aislamiento térmico garantizado por paneles en fibra de vidrio de espesor grueso
- revêtements externes en AISI 304 satinage fin (épaisseur 10/10)
- patas de acero inox AISI 304 ajustables para la nivelación

Características funcionales generales

- calentamiento mediante resistencias acorazadas de aleación INCOLOY-800, controlado por termostato electromecánico. Válvula de seguridad a 0,5 bar, válvula de depresión y manómetro de lectura analógica. Introducción del agua en la cuba mediante grifo (agua caliente/fría) y caña de suministro orientable. conducto de desagüe cuba con filtro extraíble. Grifo frontal de descarga de latón cromado de 2 inc (1 inc 1/2 x mod. 50 lt) provisto de manija aislante

Panel de mando funciones

- interruptor general
- grifo manual (agua caliente/fría) para el llenado de la cuba
- grifo frontal control de nivel en la doble pared
- configuración temperatura con termostato electromecánico y selector mín/máx
- grifo frontal de descarga de la cuba

Visualizaciones/Señalizaciones

- señal visual en caso de nivel mínimo de agua en la doble pared
- señal visual corte de alimentación por nivel insuficiente de agua en la doble pared
- señal visual de calentamiento encendido

Dispositivos de seguridad

- válvula de seguridad doble pared a 0,5 bar
- válvula de depresión doble pared
- corte del calentamiento debido a sobret temperatura con termostato de seguridad de rearme manual

Planner

.....

.....

.....

.....

.....

.....

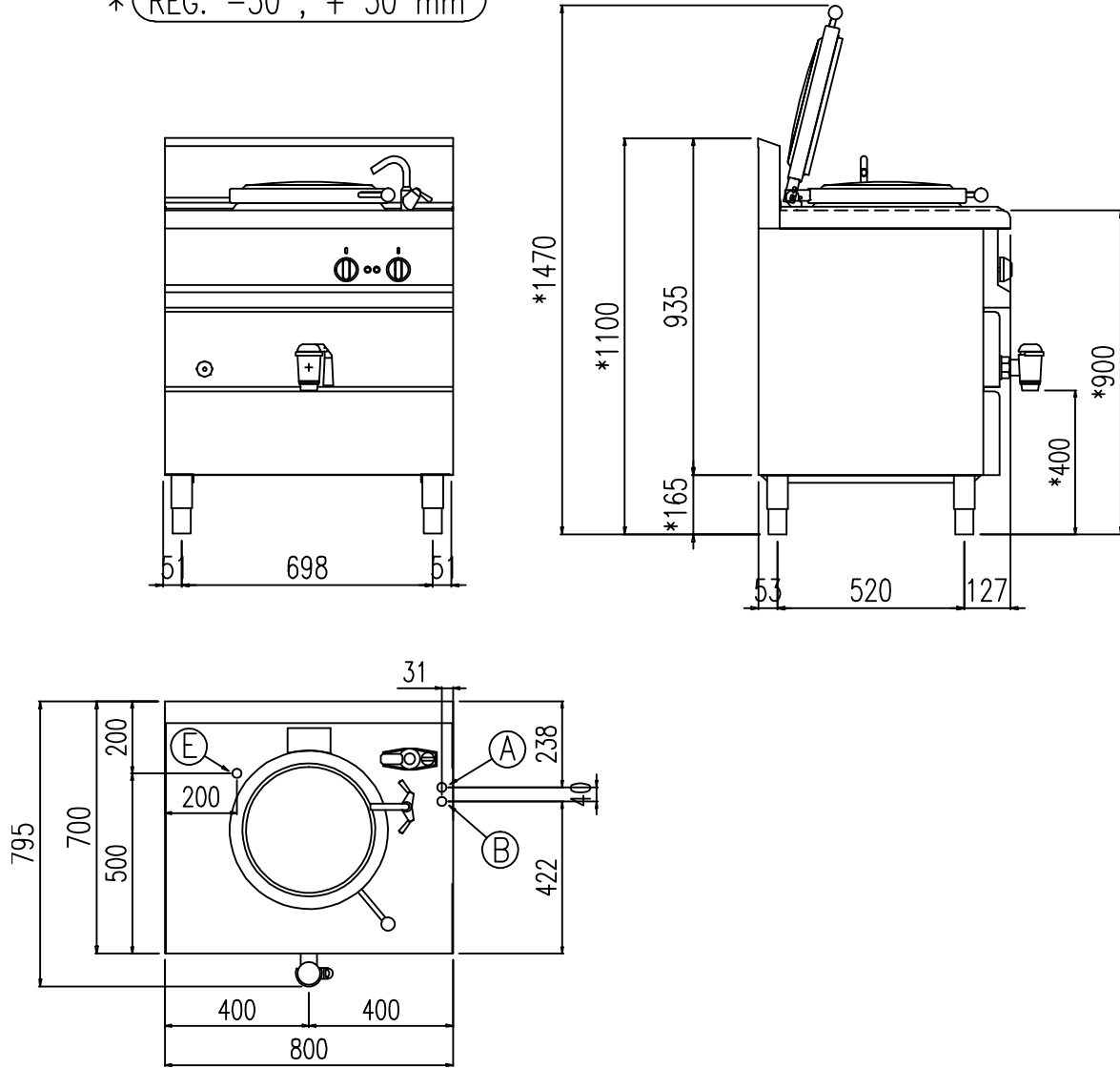
.....

.....

.....

.....

* (REG. -30 ; + 30 mm)



Dimensiones pesos y capacidad

Ancho	800 mm	Diámetro cuba	400 mm	Superficie fondo	13 dm ²
Fondo	700 mm	Alto cuba	475 mm	Peso	105 kg
Alto	1100 mm	Capacidad cuba	55 lt		

Conexión agua

Presión del agua	50÷300 KPa	Agua fría (B)	Ø 10 mm	Agua caliente (A)	Ø 10 mm
------------------	------------	---------------	---------	-------------------	---------

Conexión eléctrica

Voltaje STD (E)	380-415V 3N ~ 50/60Hz	Potencia eléctrica	9,00 Kw	Corriente	13,6 A
Voltaje OPT (E)	208V 3 ~ 50/60Hz	Potencia eléctrica	7,40 Kw	Corriente	20,4 A
Voltaje OPT (E)	460-480V 3 ~ 50/60Hz	Potencia eléctrica	9,00 Kw	Corriente	10,8 A
Voltaje OPT (E)	440V 3 ~ 50/60Hz	Potencia eléctrica	9,00 Kw	Corriente	11,8 A
Voltaje OPT (E)	220-240V 3 ~ 50/60Hz	Potencia eléctrica	9,00 Kw	Corriente	23,6 A

Opcionales PAAR1014

Llenado automático doble 1/2" pared (C)	
---	--